

Ansvarsfull gruvdrift för en hållbar framtid

Copperstone bokslutskommuniké 2023

29 februari 2024





Jörgen Olsson
VD och koncernchef



Frida Keskitalo
CFO

Direktsänd presentation från Kiruna.

En unik position

- **Viscaria är ett av de största "brownfield" kopparkoncentrat i Europa.** Miljö tillstånd förväntas erhållas under första halvåret 2024. Tidplanen för att återöppna gruvan 2026 ligger fast.
- **Växande efterfrågan på koppar de kommande >10 år.**
- **Ideala förutsättningar** för att kunna producera kopparkoncentrat med väldigt lågt CO2-avtryck
- **Genom en framgångsrik prospektering** har Viscarias tillgångar ökat från 52 till 93 miljoner ton sedan 2020 – stor potential att tillgångarna ökar ytterligare

Tillgångar

- Viscaria, Arvidsjaur, Tvistbo
- 6 bearbetningskoncessioner
- 13 undersökningstillstånd

Viscaria i fokus

- 35 medarbetare med många års erfarenhet av gruvdrift och finansiering
- Miljötillståndsansökan inlämnad i mars 2022, huvudförhandling hölls februari 2024
- Finansierat med ca 1,000 MSEK 2020-2023

Fjärde kvartalet i sammandrag

- Fortsatt hög aktivitet i vårt förberedelsearbete
- Miljötillståndsprocessen befinner sig i slutfas – huvudförhandling hölls i Kiruna i februari i år
- God sannolikhet för beviljat miljötillstånd
- Ansökt om verkställighetsförordnande för att starta avvattning av gruva och markförberedande arbete
- Fortsatta borrningar på Viscaria – under fjärde kvartalet genomfördes ytterligare ca 10 000 meter kärnbörning, totalt cirka 62 000 meter under 2023
- Borrningar och studier har bidragit till stärkta förutsättningar för Viscaria
- Planen att återöppna Viscaria under 2026 ligger fast





Den 8 december 2023 noterades Copperstone på Nasdaqs huvudlista

- Klockringningsceremoni i Kiruna
- Omvänd split 20:1 den 13 december 2023

Beslutad tidplan för miljöprövning

- | | |
|----------------------|--|
| 24 maj 2023 | ✓ Kungörelse |
| 29 juni 2023 | ✓ Fastställd tidplan |
| 30 augusti 2023 | ✓ Sista dag för inlämning av 1a yttranden (exkl Länsstyrelsen) |
| 29 september 2023 | ✓ Syn av Viscariaområdet |
| 4 oktober 2023 | ✓ Sista dag för inlämning av yttrande från Länsstyrelsen |
| 10 november 2023 | ✓ Sista dag för Copperstone att besvara yttranden |
| 8 januari 2024 | ✓ Sista dag för inlämning av 2a yttranden |
| februari 2024 | ✓ Huvudförhandling |
| 22 april 2024 | • Mark- och Miljödomstolens beslut kl 13.00 |





E10 and railway to Narvik

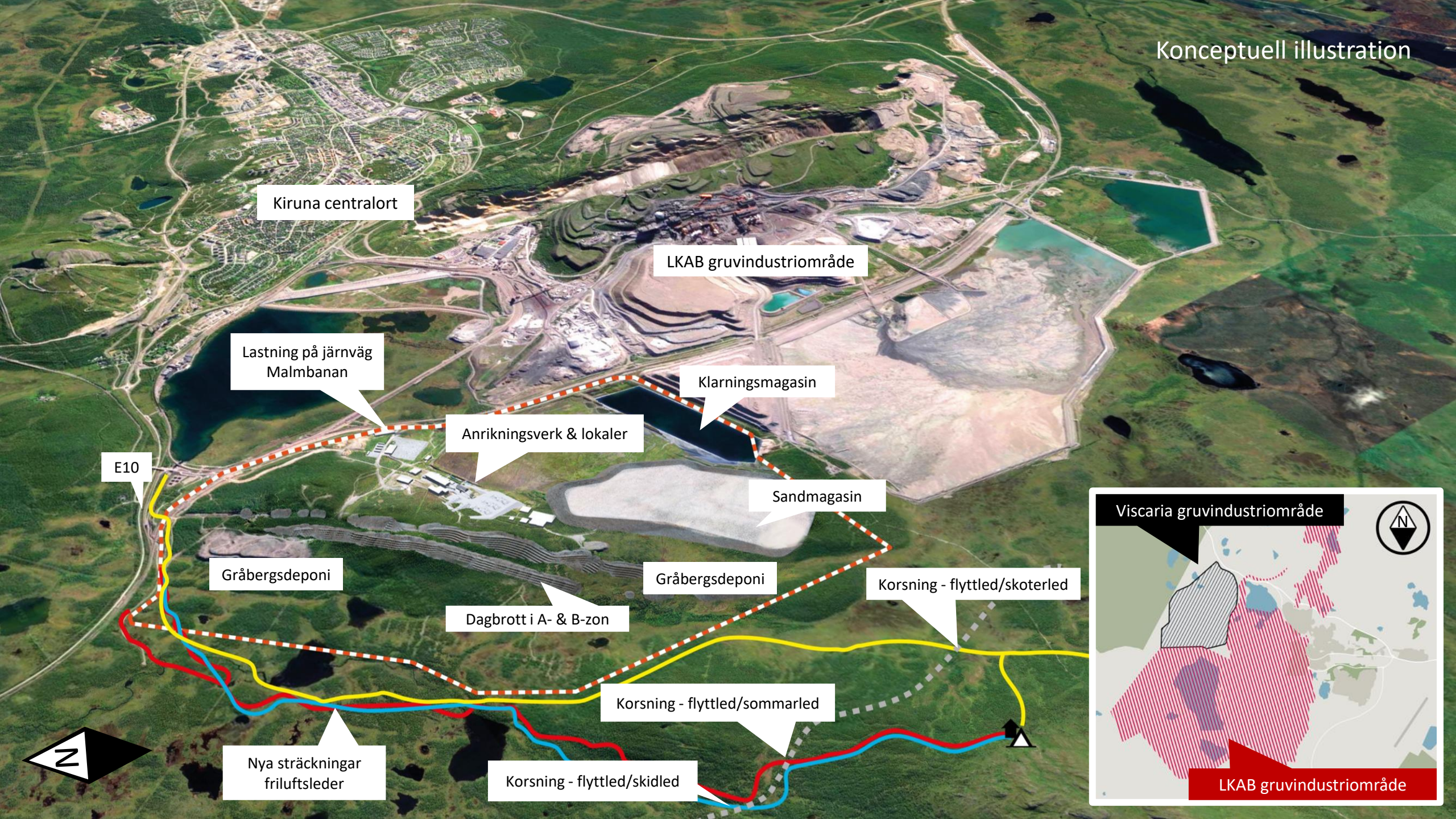
E10 to Luleå

City of Kiruna

LKAB mining area

Railway to Luleå

Land lease area Viscarla



Kiruna centralort

LKAB gruvindustriområde

Lastning på järnväg
Malmbanan

Klarningsmagasin

Anrikningsverk & lokaler

Sandmagasin

E10

Gråbergsdeponi

Gråbergsdeponi

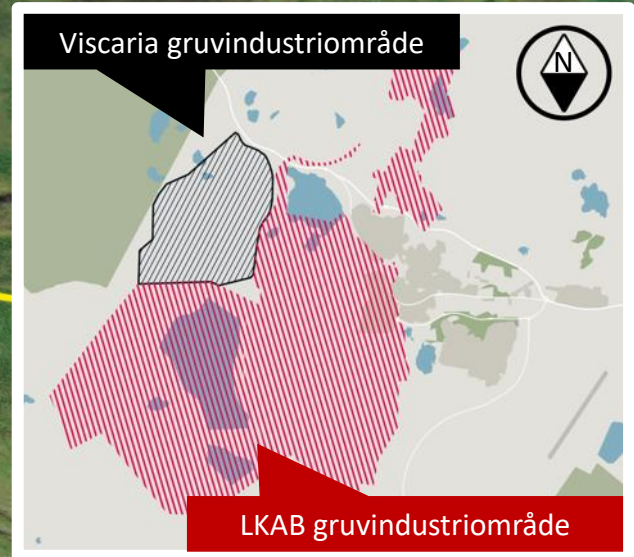
Korsning - flyttled/skoterled

Dagbrott i A- & B-zon

Korsning - flyttled/sommarled

Nya sträckningar
friluftsleder

Korsning - flyttled/skidled



Viscaria gruvindustriområde

LKAB gruvindustriområde

Kiruna centralort

LKAB gruvinområde

Lastning på järnväg
Malmbanan

Klarningsmagasin

E10

Anrikningsverk & lokaler

Sandmagasin

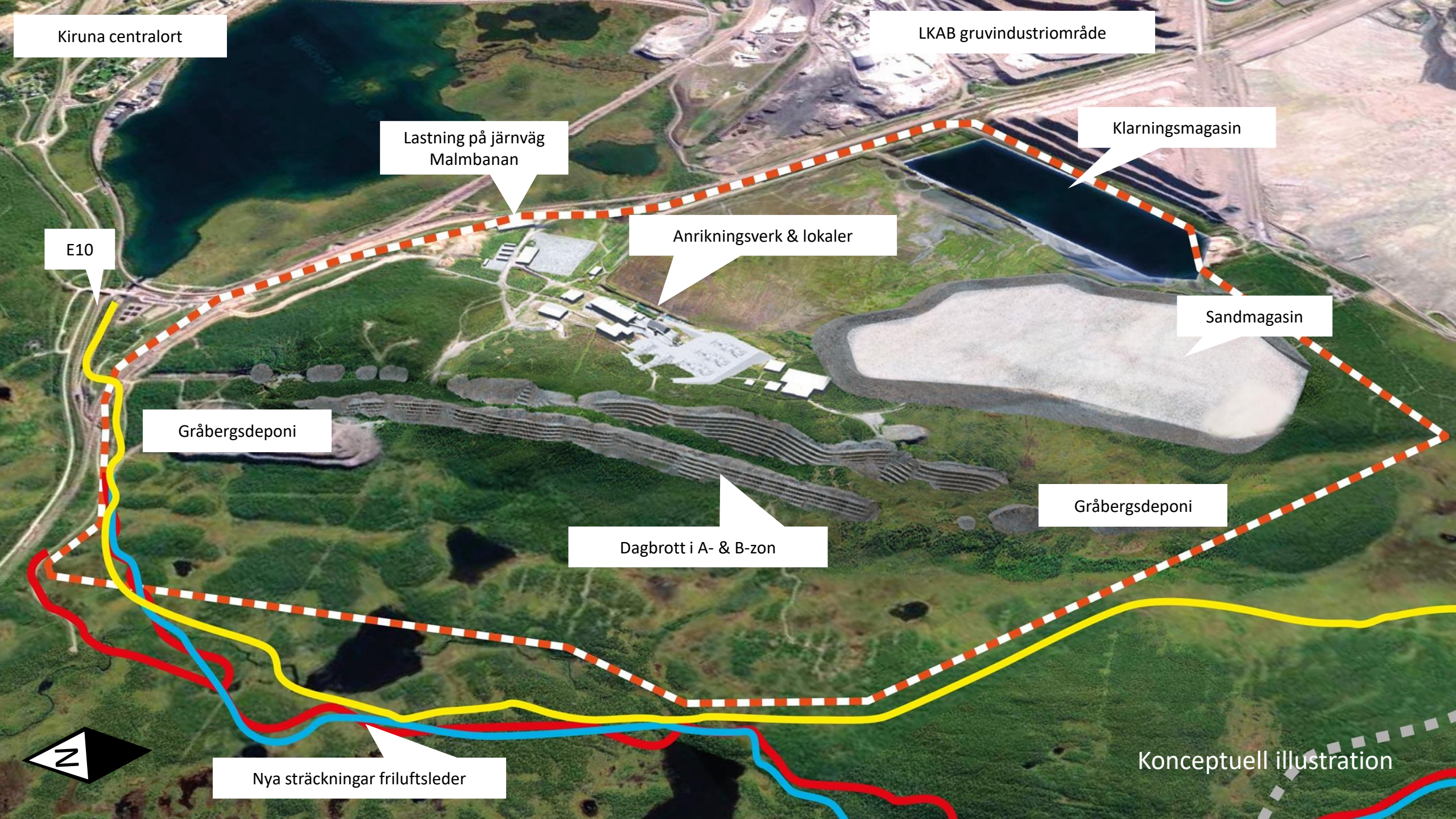
Gråbergsdeponi

Gråbergsdeponi

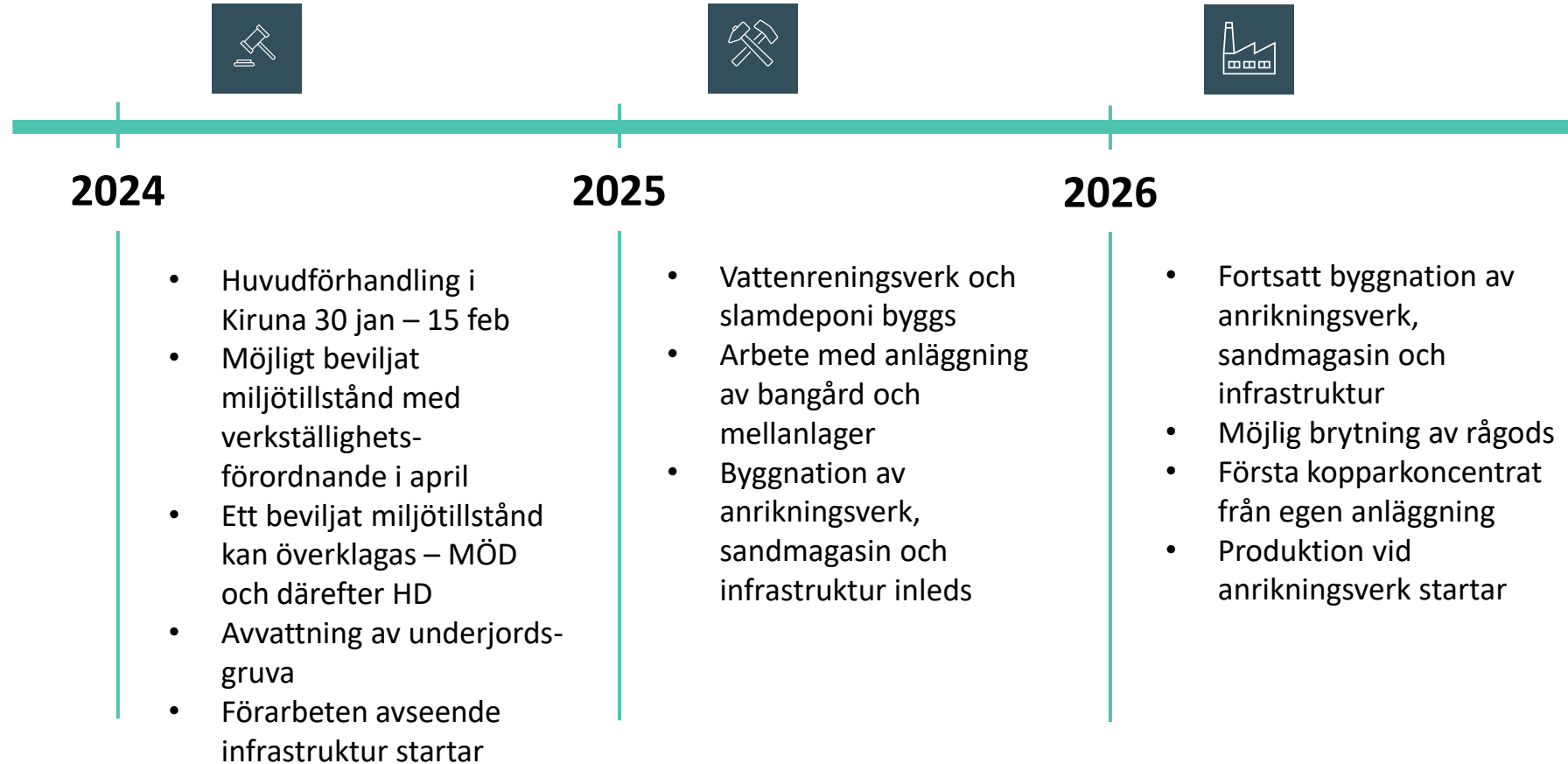
Dagbrott i A- & B-zon

Nya sträckningar friluftsleder

Konceptuell illustration



Tidplan för återöppning av Viscaria 2026



Högt tempo i förberedelsearbetet

- Investeringar i kritisk infrastruktur under 2022-2023 för att möjliggöra kommande projektering av Viscaria
- Förberedande arbete säkerställer effektiv process fram till gruvöppning



Transport och
logistik



Vattenrening



Elförsörjning

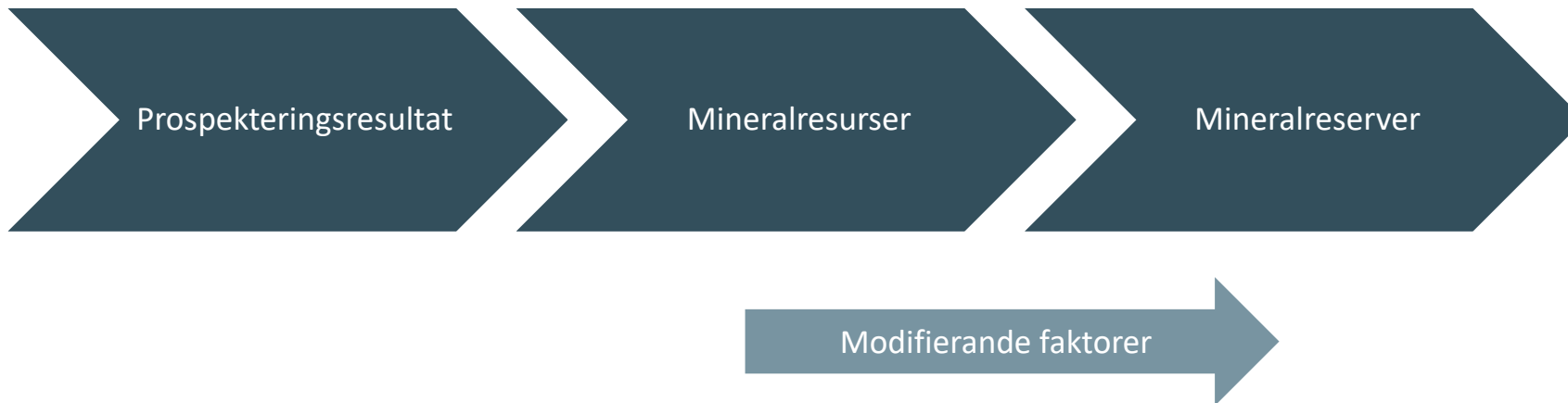
Resursuppgradering av Eva-fyndigheten

- Uppgradering av mineraltillgångarna i Eva-fyndigheten i Arvidsjaur ökar tillgångarna med 50%
- Uppgradering har gjorts i enlighet med PERC Standard 2021 regelverket
- Eva består av två mineraliserade domäner
 - Zink-guld
 - Guld-koppar
- Totalt 7,76 Mton koppar-, zink-, guld- och silverförande berg
- Genomsnittlig metallhalt om 4,41% zinkekvivalenter



Lönsamhetsstudie

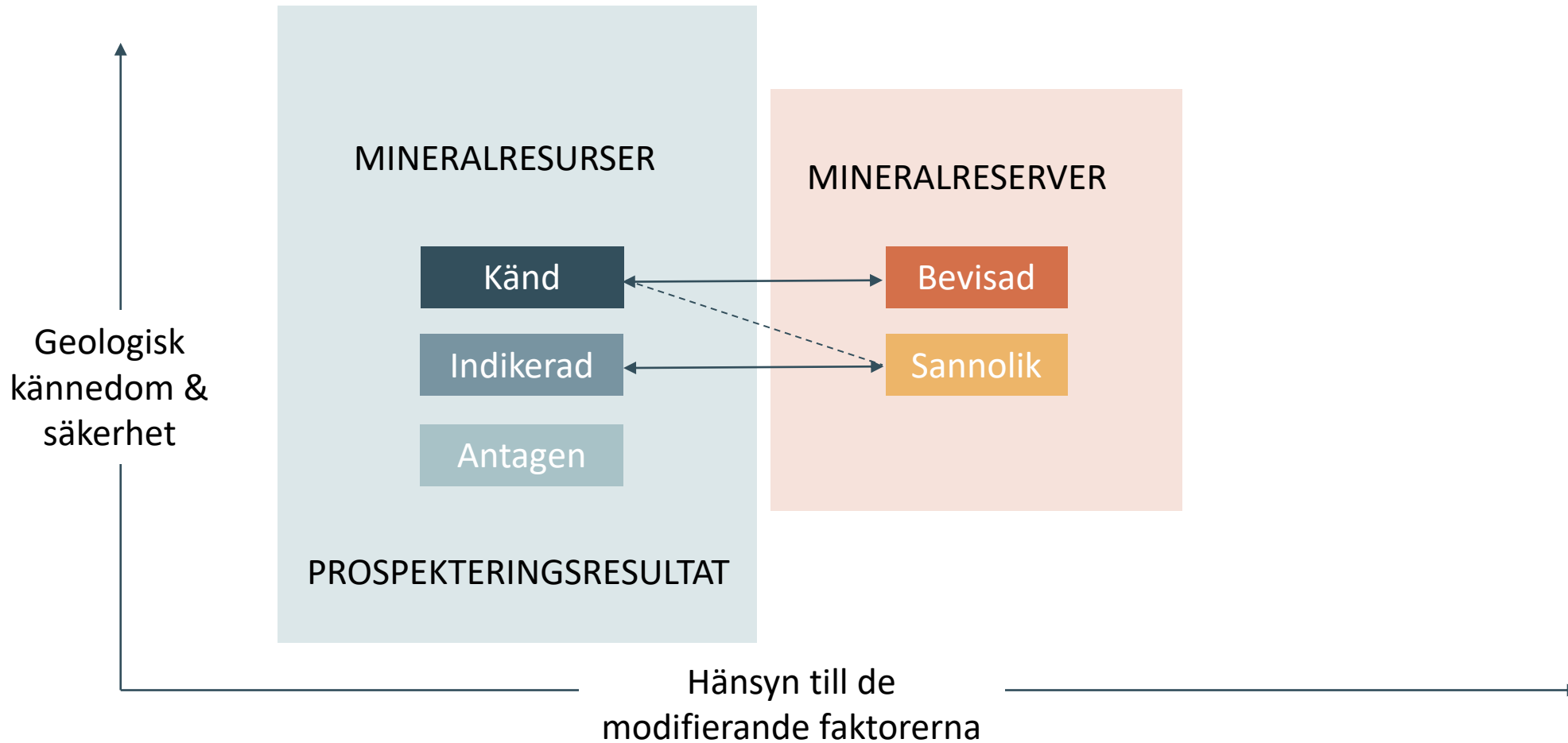
- Omfattande teknisk och ekonomisk studie som syftar till att visa att utvinningen av koppar från Viscariagruvan är motiverad ur ett ekonomiskt perspektiv
- Studien omfattar så kallade modifierande faktorer som behöver beaktas för att våra **mineralresurser** ska omvandlas till **mineralreserver**. Det inkluderar bland annat en plan för gruvdrift, anrikning, metallurgi, infrastruktur, samt sociala faktorer och styrning (ESG) vid sidan om ekonomi och juridiska frågor.
- Lönsamhetsstudien utgör det slutliga dokumentet inför finansieringen



Lönsamhetsstudien (Feasibility Study) följer det internationella ramverket PERCs rapporteringsstandard för redovisning av mineralreserver.



Mineralresurser & Mineralreserver

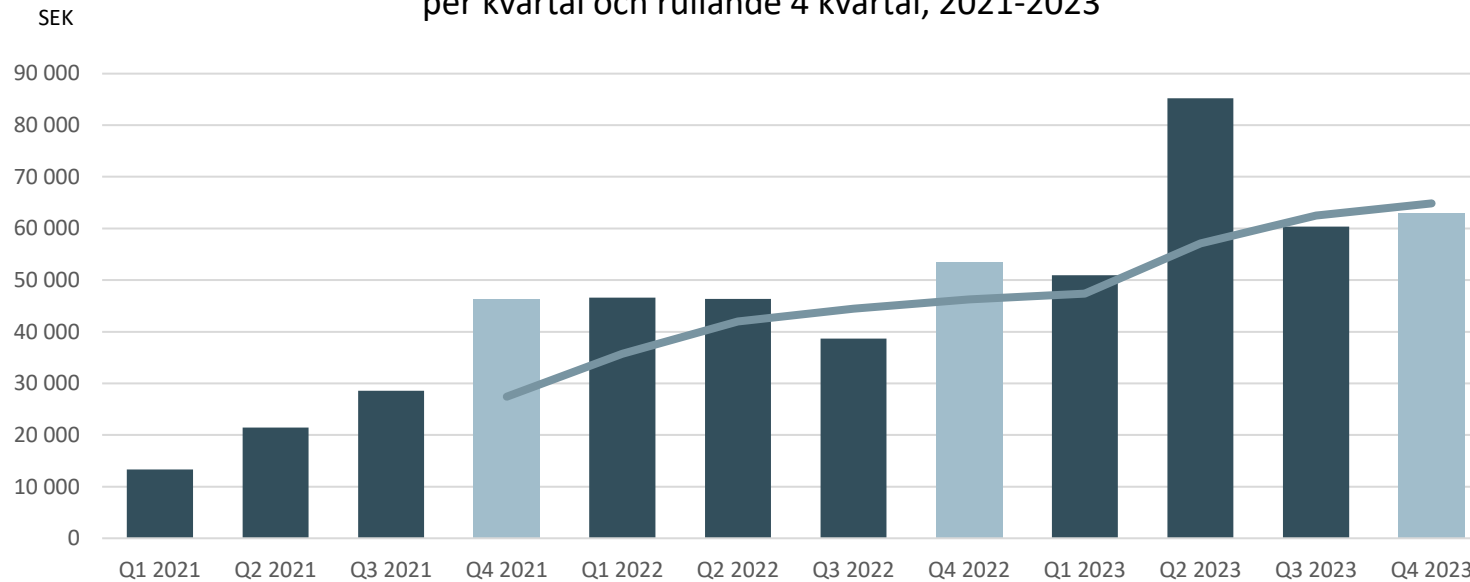


Finansiell utveckling i sammandrag

Mkr	Q4 2023	Q4 2022	FY 2023	FY 2022
Aktiverade utgifter prospekterings- och utvärderingstillgångar	63	54	260	185
Rörelseresultat	-20	-9	-43	-20
Periodens resultat	-10	-9	-30	-22
Periodens kassaflöde	-86	143	-63	205
Prospekterings- och utvärderingstillgångar			899	640
Pågående nyanläggning			37	58
Likvida medel			266	329
Eget kapital			1 228	987

Prospekterings- och utvärderingstillgångar

Aktiverade utgifter avseende prospekterings- och utvärderingstillgångar
per kvartal och rullande 4 kvartal, 2021-2023



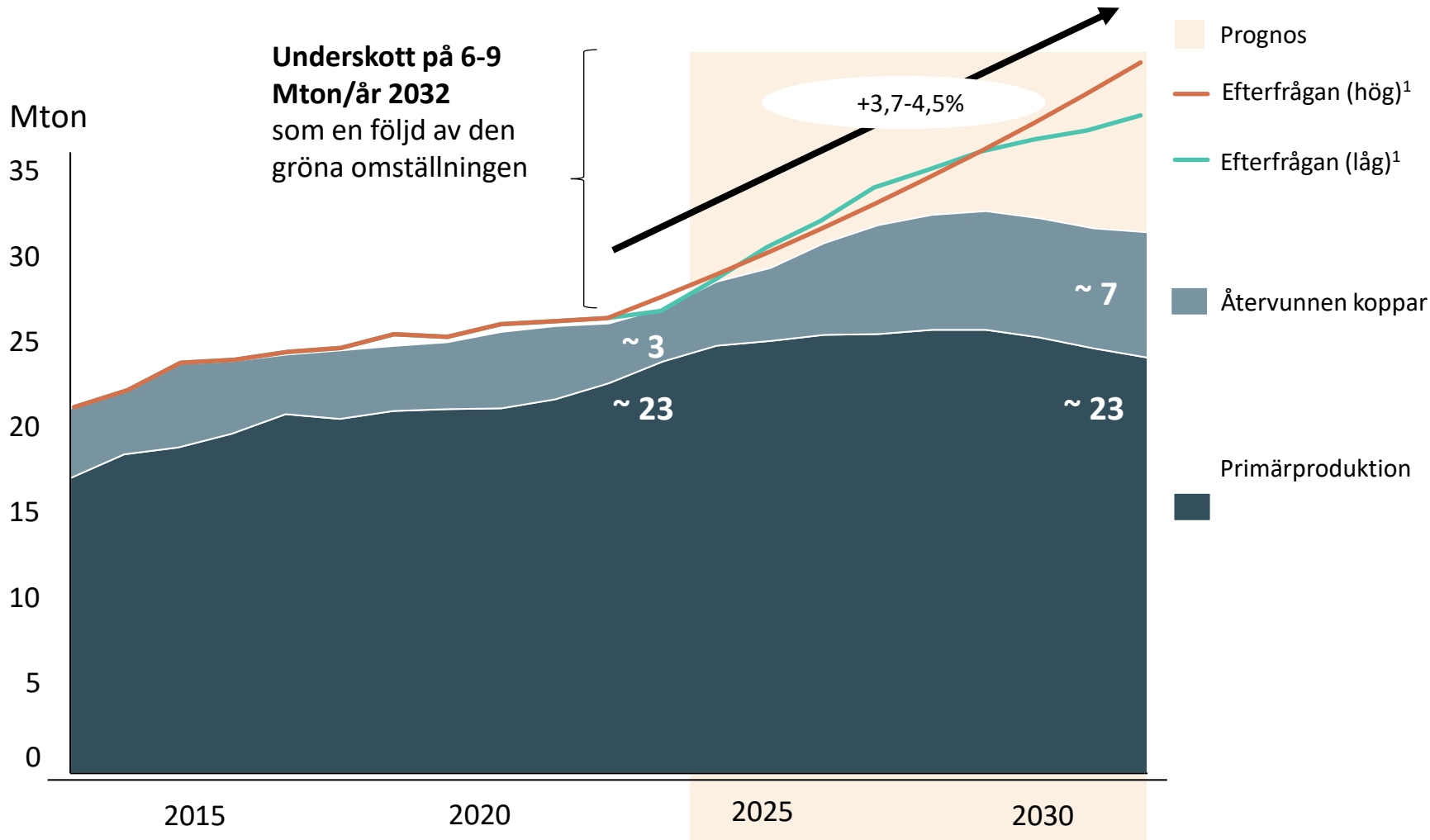
Successiv upptrappning

Förberedande arbeten:

- ✓ Borrning
- ✓ Logistik (bangård)
- ✓ Infrastruktur (dammar)
- ✓ Miljötillstånd
- ✓ Gruvplanering
- ✓ Anrikning processtester

Efterfrågan på koppar väntas växa ca 4% per år

Utbud och efterfrågan globalt 2012-2032

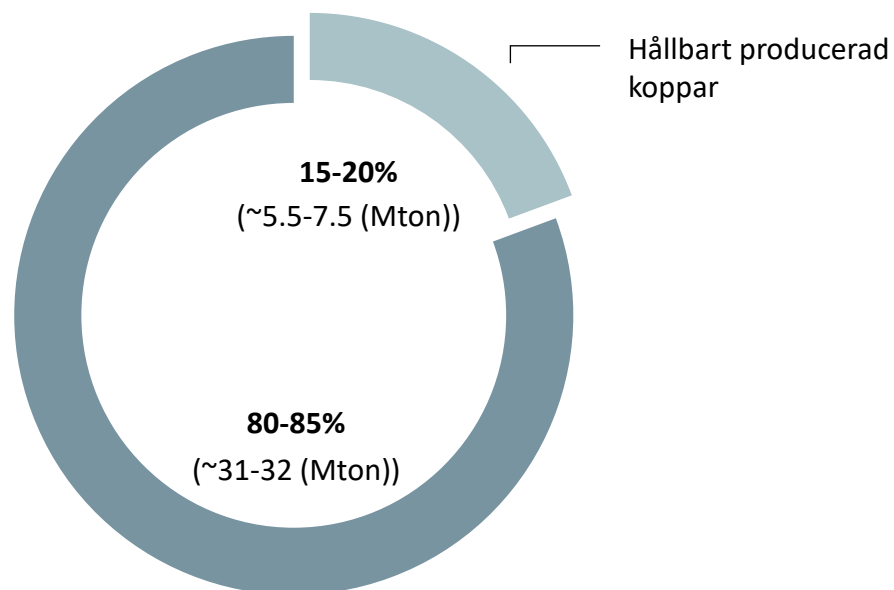


- **Efterfrågan på koppar förväntas öka med 45-55% fram till 2032** drivet av en ökad levnadsstandard globalt och övergången till fossil-fri energi (tillväxten beror på vilka antaganden som görs avseende den gröna omställningen)
- **Låga investeringar i nya gruvor** på grund av få lovande projekt och politisk ovilja
- **~6-9 Mton globalt underskott förutspås 2032** (det motsvarar produktionen hos 6-7 av världens största koppargruvor)

1. MineSpans (low), S&P(high)
Source: MineSpans, Wood Mackenzie, S&P

Hållbart producerad koppar väntas ta 15-20% av marknaden 2030

Kopparefterfrågan, (miljoner ton), 2030



Source: Desktop research, expert interviews, External consultancy firm copper demand model Q3 2021



Automotive

Polestar “Climate neutral by 2040 (Scope 1, 2 och 3), producera en klimatneutral bil år 2030”

HITACHI “Klimatneutral värdekedja 2050 och minska CO₂ utsläpp med 50% till 2030



Electric Appliance



Apple ska nå 100% klimatneutral värdekedja och produkter 2030



Klimatneutral värdekedja 2050



Renewable Energy



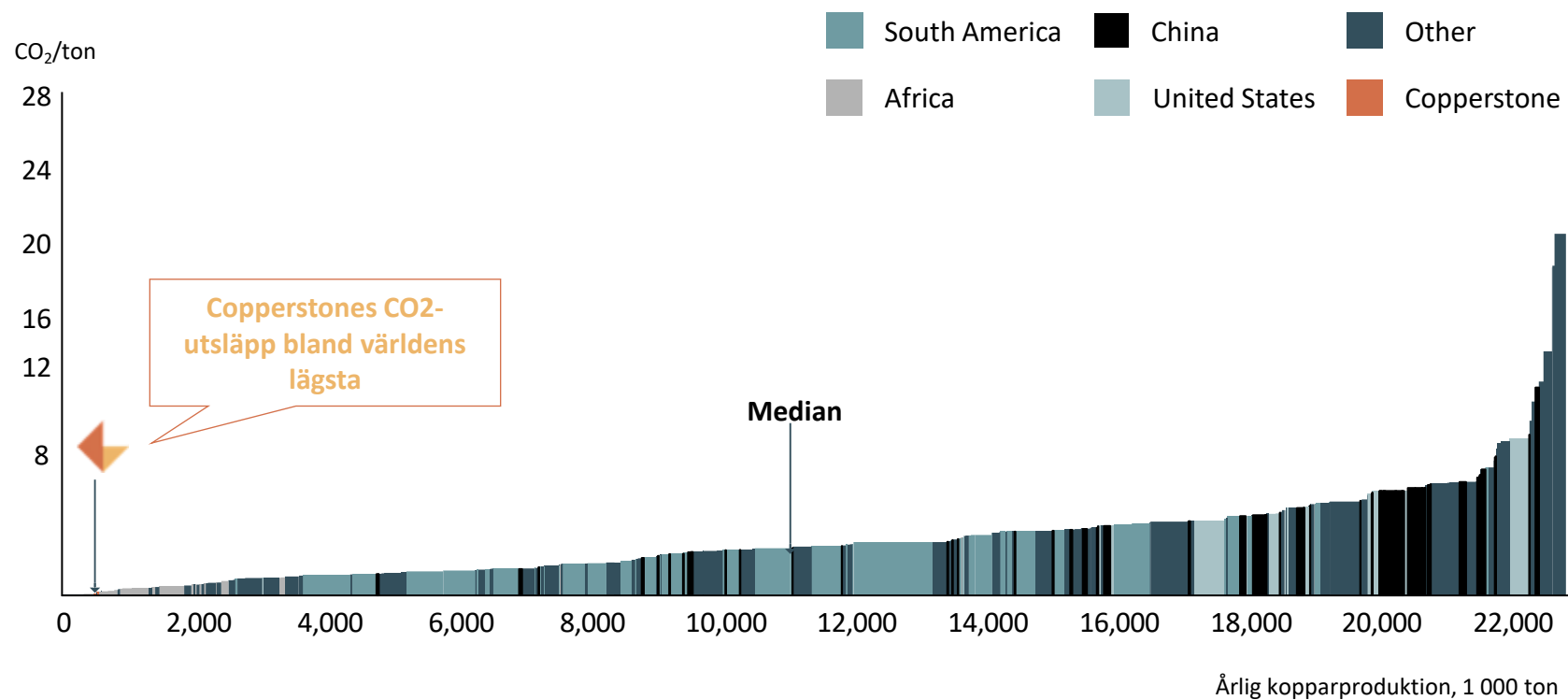
Net zero 2040 för egen verksamhet, leverantörer och kunder



Net zero 2040 för egen verksamhet, leverantörer och kunder

Viscaria blir en av världens mest CO₂-effektiva gruvor

Scope 1 & 2 CO₂ utsläpp 2020, t CO₂/t Cu ekvivalent



- Viscaria får ett CO₂-avtryck som är bland världens lägsta
- Väl positionerat för att sälja till kunder som betalar premium för hållbar koppar

Sammanfattning och utsikter

- Stärkta förutsättningar för Viscaria
- Miljötillståndsprocessen befinner sig i slutfas - god sannolikhet för beviljat miljötillstånd
- Planen för att återöppna Viscaria under 2026 ligger fast

Fokusområden 2024

- Slutföra tillståndsprocesserna
- Förberedelser inför snabb återstart av Viscaria
- Vidare utforska fyndigheter
- Finansiering



Tack!





C O P P E R S T O N E
R E S O U R C E S