

Q1 2022

Investerar presentation

Anna Tyni, VD

Jörgen Olsson, ordf

18 maj 2022



1 Copperstone & Viscaria

En kort översikt

2 Händelser Q1 2022

Viktig milstolpe passerad

3 Marknaden

Fördelaktigt sentiment

Copperstone

Tre fyndigheter

- 6 bearbetningskoncessioner och 13 undersökningstillstånd
- Viscaria, Arvidsjaur, Tvistbo

Viscaria – attraktiv fyndighet i bra läge

- Tidigare gruvdrift 1982-97.
- 72 Mton kopparförande berg >734 000 ton koppar

Team och resurser på plats

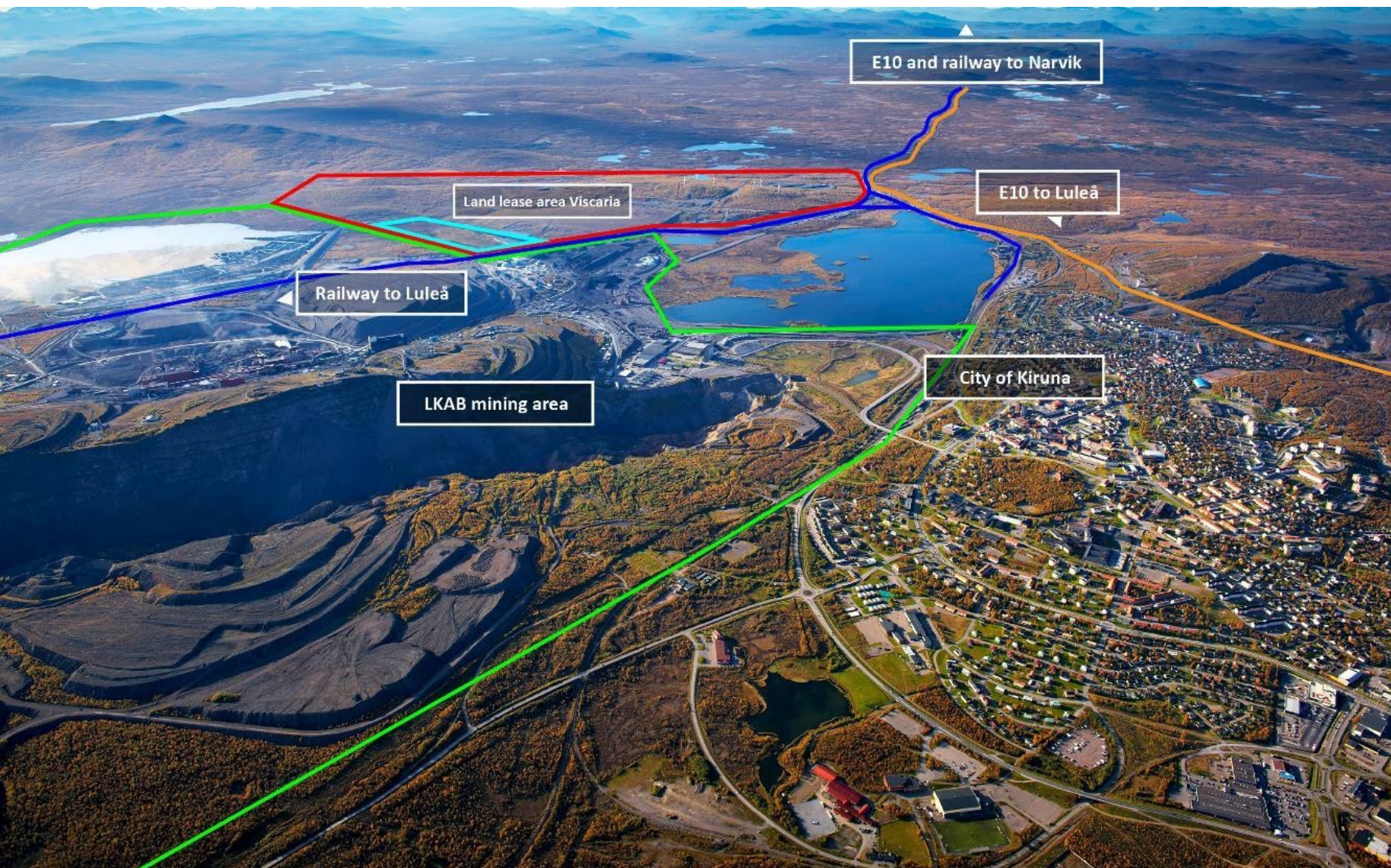
- Global expertis och lokal förankring. 25 anställda idag.
- 530 MSEK i rest eget kapital från maj 2020 – redo att ta nästa steg

Ett av världens mest hållbart producerade kopparkoncentrat

- Våra samlade koldioxidutsläpp endast 6% av den globala snittgruvan (per ton koppar)
- En komplett och genomarbetad miljöansökan



Viscaria är ett sk brownfield-område



Existerande infrastruktur under jord, ca 65km

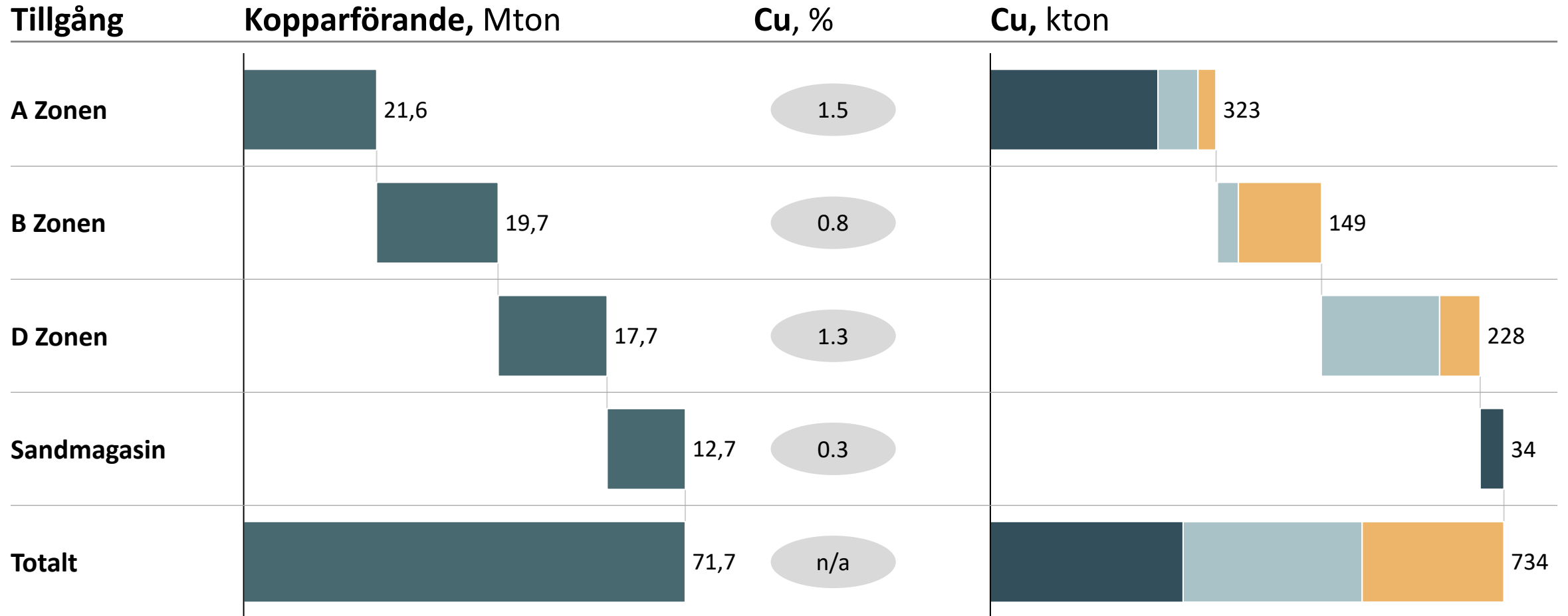
Fördelaktigt geografiskt läge:

- Invid LKAB industriområde
- Access till infrastruktur, E10, järnväg och elkraft
- Naturnära miljö, dvs endast delvis påverkan på biodiversitet, turism och rennäring

Lokalsamhälle med teknisk know-how och social acceptans för gruvdrift

Totala koppartillgångar i Viscaria

■ Känd
 ■ Indikerad
 ■ Antagen



Notera: Exkluderat järndomänen om 15 Mton innehållande 28 kton koppar

Film

1 **Copperstone & Viscaria**
En kort översikt

2 **Händelser Q1 2022**
Viktig milstolpe passerad

3 **Marknaden**
Fördelaktigt sentiment

Miljötilståndsansökan

Inlämnad 30 mars 2022



Ett ambitiöst och robust underlag till miljötilståndsansökan skapar en solid grund för vår verksamhet

Investerat betydligt för att skapa en **korrekt bild av miljöpåverkan** och utveckla **planer för skyddsåtgärder**

Beskrivning av **skyddsåtgärder, begränsningar och försiktighetsmått** för att **förebygga, hindra eller motverka** skada för människor eller miljö

Reducera vår miljöpåverkan högst väsentligt och producera koppar med ett **väldigt lågt koldioxidutsläpp**

Figure 3. The Viscaria site today.

Miljötilståndsansökan

Förutsättningar för ansökan:

- 3 Mton årlig produktionsvolym, inklusive upp till 600 kton årlig ReMining av sandmagasin
- Mer än 30 000 ton koppar i koncentrat
- 130 Mton gruvavfall maximalt
- Detaljplanelagt industriområde avsett för gruvdrift om 865 hektar
- Initial livslängd planerad till mer än 10 år; markarrende i 25 år

Ambition:

En av världens grönaste gruvor när det gäller låga koldioxidutsläpp samt ett renare vatten i närmiljön efter återöppnande

Process:

MARK- OCH MILJÖDOMSTOLEN, UMEÅ TINGSRÄTT



Laga kraft?



Tidsplan för återöppnandet av Viscariagruvan

Kopparproduktion beräknas starta 2025 med tillståndsgodkännande i mitten av 2023.



Miljö tillståndsansökan
inlämnat 30 mars



Förväntat beviljat
miljö tillstånd



Kopparproduktion
från eget
anrikningsverk startas



- Fortsatt borrhning av zon A, B, D
- Organisationen byggs upp

Geologi - Viscaria

- Kärnbronningar hela 2022
- Syfte: säkerställa och utöka mineraltillgångarna
- Borrat cirka 35 000 m sedan 2019, varav 11 000 m hittills officiellt verifierade
- PERC 2017-kompatibel mineraltillgångsuppdatering förväntas fjärde kvartalet 2022 + genomförbarhetsstudie

A-zonen

Ytnära:

- Betydande kärnbronningar under 2019-2020 bekräftade de stora kända mineraltillgångarna som sedan tidigare presenterats

B-zonen

Ytnära:

- Omfattande kärnbronningar hösten 2021. Blockmodell har uppdaterats

Djupt:

- Indikationer på malmpotential på djupet.
- Bronningar 2022 visar betydande borrhålsskärningar utanför befintlig mineraltillgång. T ex VDD22013 påträffade +27m @ 1,89% Cu i magnetit-silikat bergart inom en mycket bred kopparmineralisering.

C-zonen

Ett område med potential som förtjänar aktiv prospektering.

D-zonen

Norra linsen (djupt):

- Resursbronnning pågår mellan 300-700 m under bergytan genom riktade bronningar.
- Förbättrad mineraltillgångskategori förväntas och även inkludering såsom reserver i den kommande uppdateringen.

- Geofysiska markkampanjer indikerar ytterligare mineraliserade zoner väster om D-zonen (inom undersökningstillstånd Viscaria no 101)
- Regional prospektering: Magnetisk anomali upptäckt 300 m under LKABs sandmagasin. Bronning i Viscaria 107 och Nikha East planeras.

Infrastruktur

Brobygge

- Entreprenadarbetet av en egen bro över järnvägen
- Ny egen infart till området norr ifrån
- Startar i maj. Klar december 2022
- Transporter med totalvikt på 90 ton

Vattenrening pilotprojekt

- Pilot i drift mot slutet 2022. Testperioden 1–2 år
- Dimensionerad för att rena 100 m³/h, ca 1/6-del av planerade produktionsvolymerna
- Mildrad miljöbelastning från tidigare gruvverksamhet
- Reningseffekten är över 95 procent för vissa ämnen

Anrikning

- Påbörjad förprojektering för el och automation i planerat anrikningsverk.
- Partnerskap med Granitor och Siemens - experter inom digitalisering, el/automation, AI med mera.
- Förprojekteringen innefattar relevanta nyckeltal för anläggningen och anrikningen

Hållbarhet

- Hållbarhetsrapport publicerad i samband med årsredovisning 2021
- Intressentdialog och väsentlighetsanalys genomförd
- 7 utvalda fokusområden med tillhörande mål. Mål revideras vid behov.
- Utgångspunkter; principerna från ICMM (International Council on Mining & Metals), Svemin, TSM Protocols (Towards Sustainable Mining), FN:s Agenda 2030 samt FN Global Compact.



1 Framtidssäkrad gruvdrift

2 Främja biologisk mångfald

3 Klimat och energi

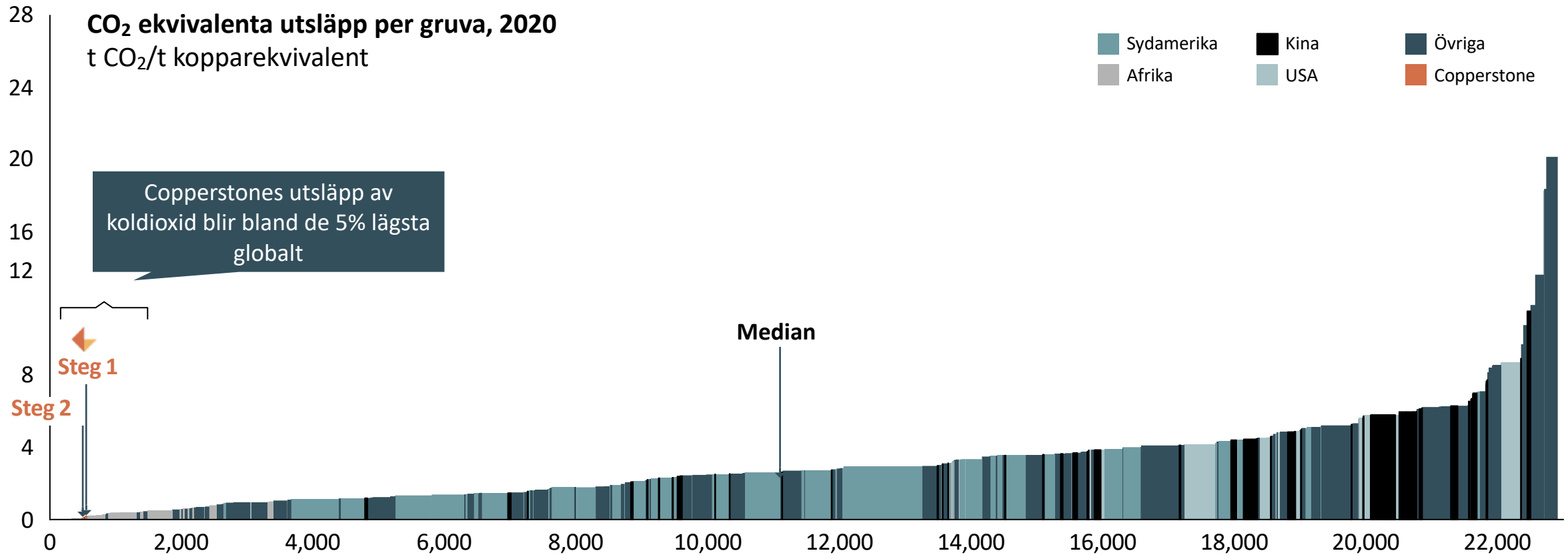
4 En schysst arbetsgivare för alla

5 Bidra till den lokala samhällsutvecklingen

6 Hållbart företagande

7 Etiska affärer

Viscarias koldioxidutsläpp väntas vara bland de 5% lägsta i världen



Arvidsjaur

Återupptagna kärnbörningar mars 2022

- Cirka 2 500 meter har borrats på Sandberget 400, Sandberget 500 och Eva k nr 1.
 - Syfte: kvalitetssäkra mineraltillgången på 5,2 Mton och uppgraderas till PERC 2017-kompatibel tillgång genom borrning av 2 s k tvillinghål.
 - Ett av tvillinghålen förlängdes till 350m och upptäckte en massiv sulfidzon (cirka 5 meter tjock) vid 325m.
- Kärnbörningar på anomalier i berggrunden 2 kilometer väster om Eva-fyndigheten och 350 m ned i berggrunden.
 - Vulkanisk massiv sulfidmineralisering (VMS) har påträffats i samtliga borrhål förutom ett.
 - Borrhåls-elektromagnetisk geofysik genomförs för närvarande



Kiruna växer

- Ett samarbete mellan arbetsgivarna i Kiruna
- Verka för ett attraktivt och tillgängligt Kiruna
- Copperstone har tagit en proaktiv och drivande roll
- Aktiv dialog kring kultur, transporter, infrastruktur och bostäder

Medlemmar: Copperstone, LKAB, Kiruna Kommun, Kiruna Bostäder, SSC, Tekniska Verken i Kiruna AB, Din Samarbetspartner, LTH Traktor, Kiruna Lappland, CGI, Företagarna i Kiruna, Sparbanken Nord



Ekonomi

305 MSEK
Likvida medel

-3.5 MSEK
Periodens resultat

+181 MSEK
Kassaflöde under period
(inkl nyemissioner)

16 MSEK
Räntebärande skulder

501 MSEK
Tillgångarna för aktiverade utgifter för
prospektering

768 MSEK
Eget kapital

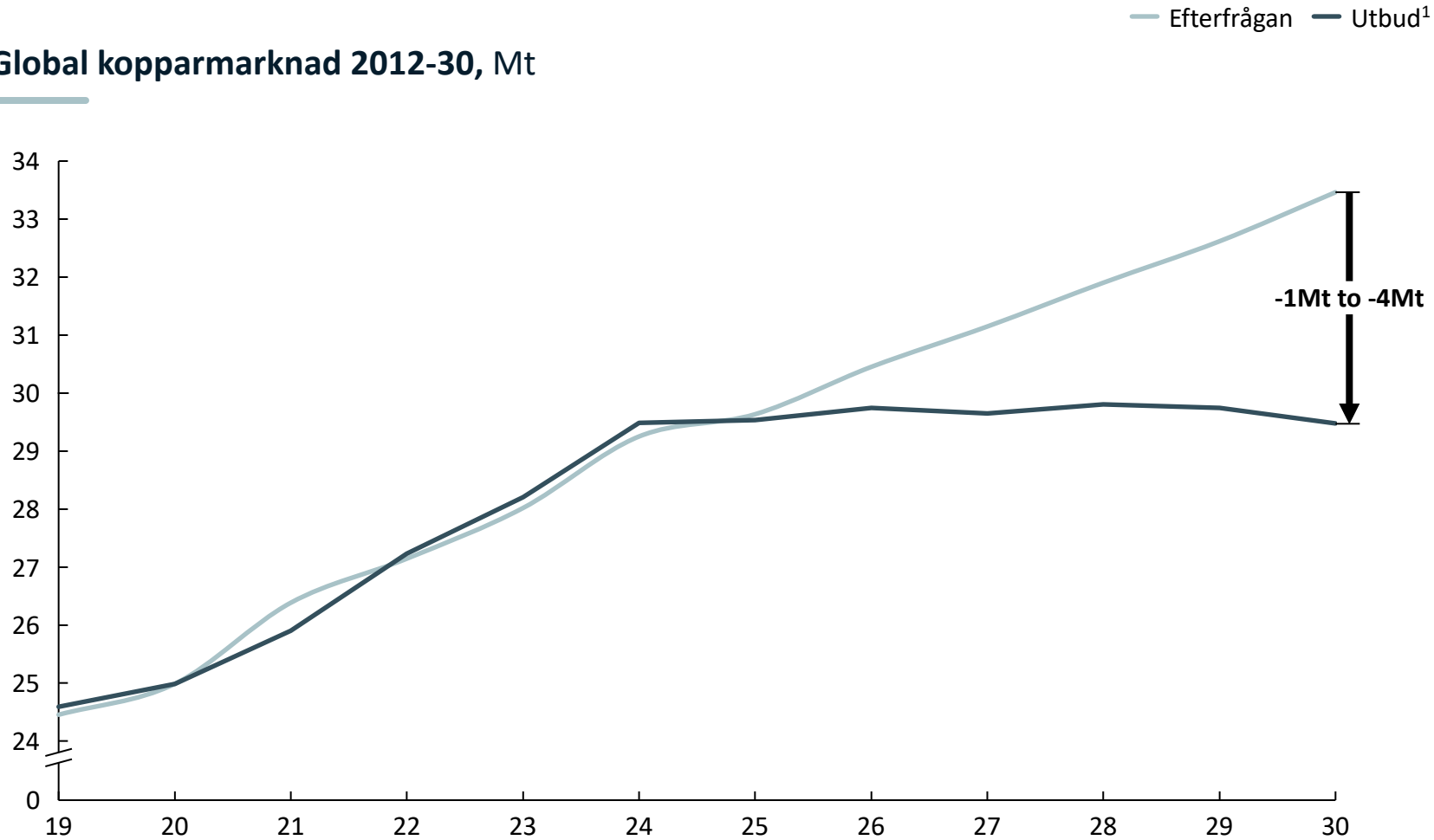
1 **Copperstone & Viscaria**
En kort översikt

2 **Händelser Q1 2022**
Viktig milstolpe passerad

3 **Marknaden**
Fördelaktigt sentiment

Efterfrågan av koppar växer snabbare än utbudet

Global kopparmarknad 2012-30, Mt



1. Aktiva gruvor och nya gruvor som är sannolika att tillkomma
2. Samtliga gruvprojekt, oavsett sannolikhet för realisering

Källa: MineSpans, Q3 2021

- Ett strukturellt utbudsunderskott förväntat efter 2025; underskott kan nå 4 Mt 2030
- Händelseutvecklingen H1 2022 har stärkt scenariot
- Chile och Peru (nr 1 och 2 i världen) har kort- och långsiktiga utmaningar



C O P P E R S T O N E
R E S O U R C E S

Tack!