

# Q2 2022

# Kvartalspresentation

Anna Tyni, VD

Jörgen Olsson, ordf

18 augusti 2022



# 1 Copperstone & Viscaria

En kort översikt

## 2 Händelser Q2 2022

Snabb återkoppling på ansökan

## 3 Marknaden

Fördelaktigt sentiment

# Copperstone

## Tre fyndigheter

- 6 bearbetningskoncessioner och 13 undersökningstillstånd
- Viscaria, Arvidsjaur, Tvistbo

## Viscaria – attraktiv fyndighet i bra läge

- Tidigare gruvdrift 1982-97.
- 72 Mton kopparförande berg >734 000 ton koppar
- Markupplåtelse erhållen av Rennäringsdelegationen/ Länsstyrelsen Norrbotten den 20 juni 2022

## Team och resurser på plats

- Global expertis och lokal förankring. 25 anställda idag.
- 530 MSEK i rest eget kapital från maj 2020 – redo att ta nästa steg

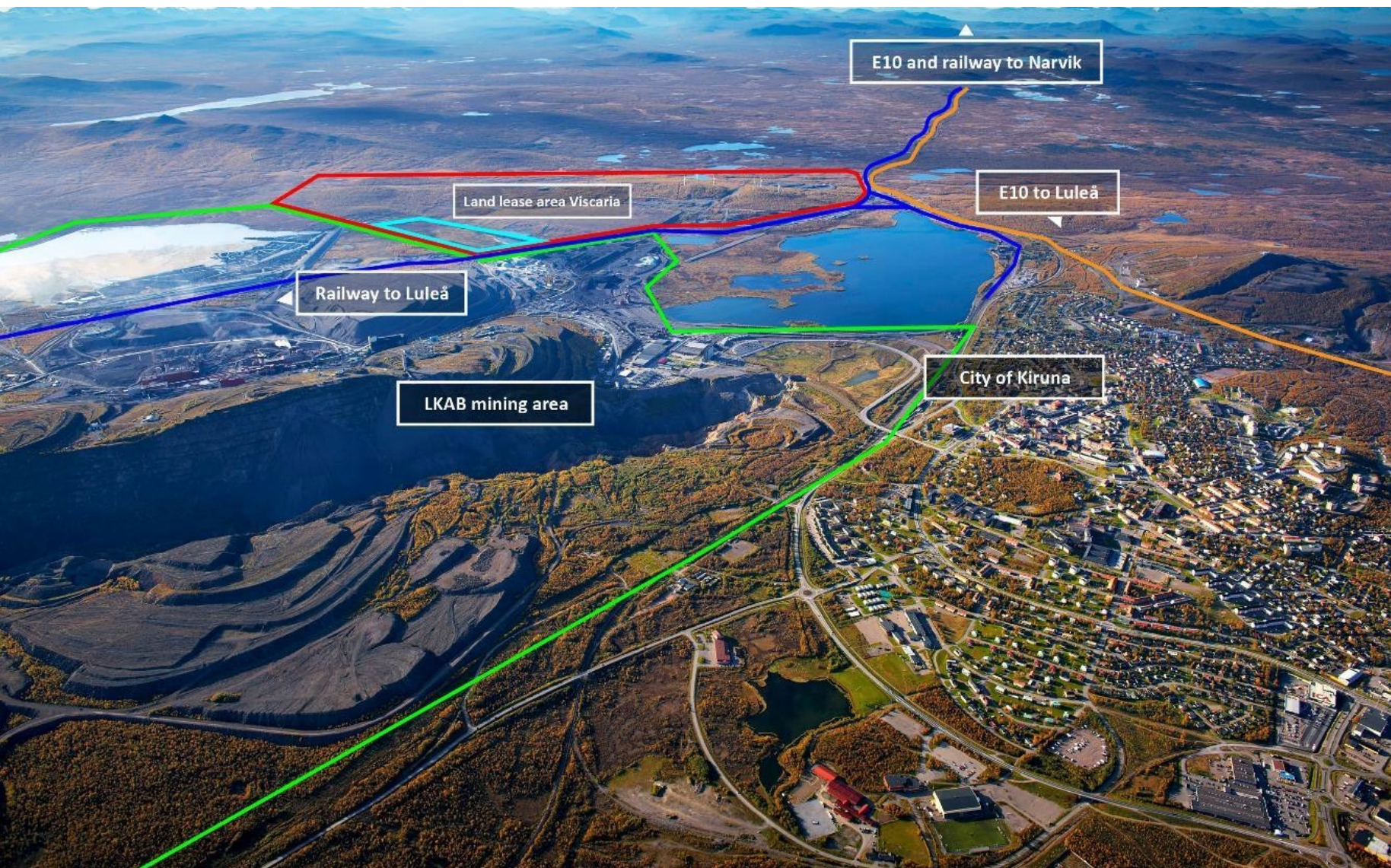
## Ett av världens mest hållbart producerade kopparkoncentrat

- Våra samlade koldioxidutsläpp endast 6% av den globala snittgruvan (per ton koppar)
- En komplett och genomarbetad miljöansökan inlämnad mars 2022





# Viscaria är ett sk brownfield-område



**Existerande infrastruktur under jord, ca 65km**

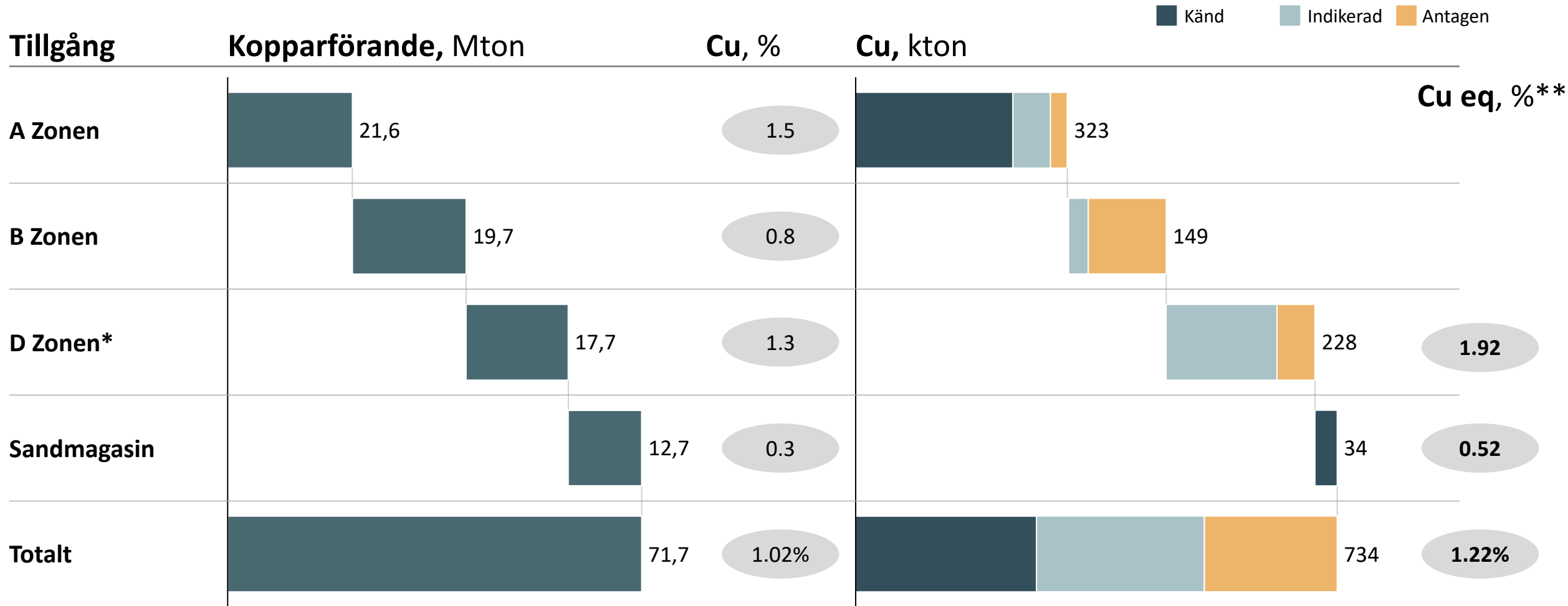
**Fördelaktigt geografiskt läge:**

- Invid LKAB industriområde
- Access till infrastruktur, E10, järnväg och elkraft
- Naturnära miljö, dvs endast delvis påverkan på biodiversitet, turism och rennäring

Lokalsamhälle med teknisk know-how och social acceptans för gruvdrift



# Kopparekvivalenter i Viscarias D-zon och sandmagasin



\* Notera: Exkluderat järndomänen om 15 Mton innehållande 28 kton koppar

\*\* Kopparekvivalenter presenteras endast i jämförbarhetssyfte, antaget följande metallpriser samt vid 100% utbyte:

Metall	USD/t Metall	USD/oz
Cu	8 000	1 765
Fe	110	20
Zn	3 650	
Co	47 000	
SEK/USD	10,4	

**Film**

# Miljötilståndsansökan

Inlämnad 30 mars 2022

## Förutsättningar för ansökan:

- 3 Mton årlig produktionsvolym, inklusive upp till 600 kton årlig ReMining av sandmagasin
- Mer än 30 000 ton koppar i koncentrat
- 130 Mton gruvavfall maximalt
- Detaljplanelagt industriområde avsett för gruvdrift om 865 hektar
- Initial livslängd planerad till mer än 10 år; markarrende i 25 år

## Ambition:

En av världens grönaste gruvor när det gäller låga koldioxidutsläpp samt ett renare vatten i närmiljön efter återöppnande

## Process:

MARK- OCH MILJÖDOMSTOLEN, UMEÅ TINGSRÄTT



*Laga kraft?*



# Tidsplan för återöppnandet av Viscariagruvan

Kopparproduktion beräknas starta 2025 med tillståndsgodkännande i mitten av 2023.



Miljötillståndsansökan  
inlämnat 30 mars



Förväntat beviljat  
miljötillstånd



Kopparproduktion  
från eget  
anrikningsverk startas

2021

- Regeringen beviljar bearbetningskoncession V k nr 7
- Fortsatt arbete med miljötillståndsansökan

2022

- Inlämnande av miljötillståndsansökan
- Planering för anläggningsbyggande, industriområde och logistik
- Förväntad kungörelse från MMD

2023

- Förväntat beviljat miljötillstånd (mitten av 2023)
- Möjlig brytning och försäljning av rågods
- Anläggningsbyggnation och förberedelse av industriområde & logistik startar

2024

- Fortsatta investeringar i anläggningsbyggnation och färdigställande av industriområde & logistikledjor
- Kunder & försäljning

2025

- Första kopparkoncentratet från egen anläggning

- Fortsatt borring av zon A, B, D
- Organisationen byggs upp



**1** **Copperstone & Viscaria**  
En kort översikt

**2** **Händelser Q2 2022**  
Snabb återkoppling på ansökan

**3** **Marknaden**  
Fördelaktigt sentiment

# Snabb återkoppling på miljötilståndsansökan

- Återkoppling från mark- och miljödomstolen och en rad remissinstanser avseende kompletteringar av ansökan enligt plan.
- Vi har de senaste månaderna gått igenom kompletteringarna och kommer att lämna in svar på dessa till domstolen i september 2022.
- Mark- och miljödomstolen bedömer därefter om ansökan kan anses som komplett.
- När ansökan uppfyller kraven kommer den att kungöras.
- Copperstone arbetar för att en kungörelse ska kunna ske under hösten 2022.

Fråga om komplettering	Remissinstanser
JA	SGU (Sveriges geologiska undersökning)
JA	Länsstyrelsen i Norrbottens län
JA	MSB (Myndigheten för samhällsskydd och beredskap)
NEJ	Havs- och Vattenmyndigheten
NEJ	Naturvårdsverket

# Geologi

- Kärnbörningar hela 2022
- Syfte: säkerställa och utöka mineraltillgångarna
- Borrat cirka 45 000 m sedan 2019, varav cirka 11 000 m hittills officiellt verifierade
- PERC 2017-kompatibel mineraltillgångsuppdatering förväntas fjärde kvartalet 2022

## A-zonen

Ytnära:

- Betydande kärnbörningar under 2019-2020 bekräftade de stora kända mineraltillgångarna som sedan tidigare presenterats
- Ytterligare borrhingsinsatser planeras i norra delen i en malmzon som tidigare aldrig brutits

- Regional prospektering påbörjad längs den geologiska trenden nordöst om Viscaria

## B-zonen

Ytnära:

- Omfattande kärnbörningar sedan hösten 2021.

Djupt:

- Nya mineraliseringar på djupet bekräftat.

## D-zonen

- Resursborrning pågår fortsatt under hela året i norra och södra linsen. För närvarande borrar vi i den centrala linsen.
- Förbättrad mineraltillgångskategori förväntas i samband med den kommande uppdateringen.

## Arvidsjaur

- Tvillinghål COS22007 på Eva-fyndigheten har upptäckt 2 meter @ 5.38% Zn och 1.30 g/t Au utanför befintlig mineraltillgång.
- Tvillinghål COS22009 på Eva har påträffat cirka 50 meter @ 3% Zn och 1.2 g/t Au som bekräftar Lundins tidigare resultat.
- Uppgradering till PERC 2017 koden pågår.



# Infrastruktur

## Brobygge

- Entreprenadarbetet av en egen bro över järnvägen
- Ny egen infart till området norr ifrån
- Startar i maj. Klar december 2022
- Transporter med totalvikt på 90 ton



# Infrastruktur

## Vattenrening pilotprojekt

- Pilot i drift mot slutet 2022. Testperioden 1–2 år
- Dimensionerad för att rena 100 m<sup>3</sup>/h, ca 1/6-del av planerade produktionsvolymerna
- Mildrad miljöbelastning från tidigare gruvverksamhet
- Reningseffekten är över 95 procent för vissa ämnen

## Anrikning

- Förprojektering för el och automation i planerat anrikningsverk pågår.
- Förprojekteringen innefattar relevanta nyckeltal för anläggningen och anrikningen



# Kiruna växer

- Kirunafestivalen
- Artscape – ett kulturprojekt, muralmålningar
- Förberedelser inför bostadskonferens





# Ekonomi

**234 MSEK**  
Likvida medel

**-9.3 MSEK**  
Periodens resultat  
Jan-Jun 2022

**+109 MSEK**  
Kassaflöde Jan-Jun 2022  
(inkl nyemissioner)

**22 MSEK**  
Räntebärande skulder

**547 MSEK**  
Aktiverade tillgångar avseende  
prospektering

**763 MSEK**  
Eget kapital

**1** **Copperstone & Viscaria**  
En kort översikt

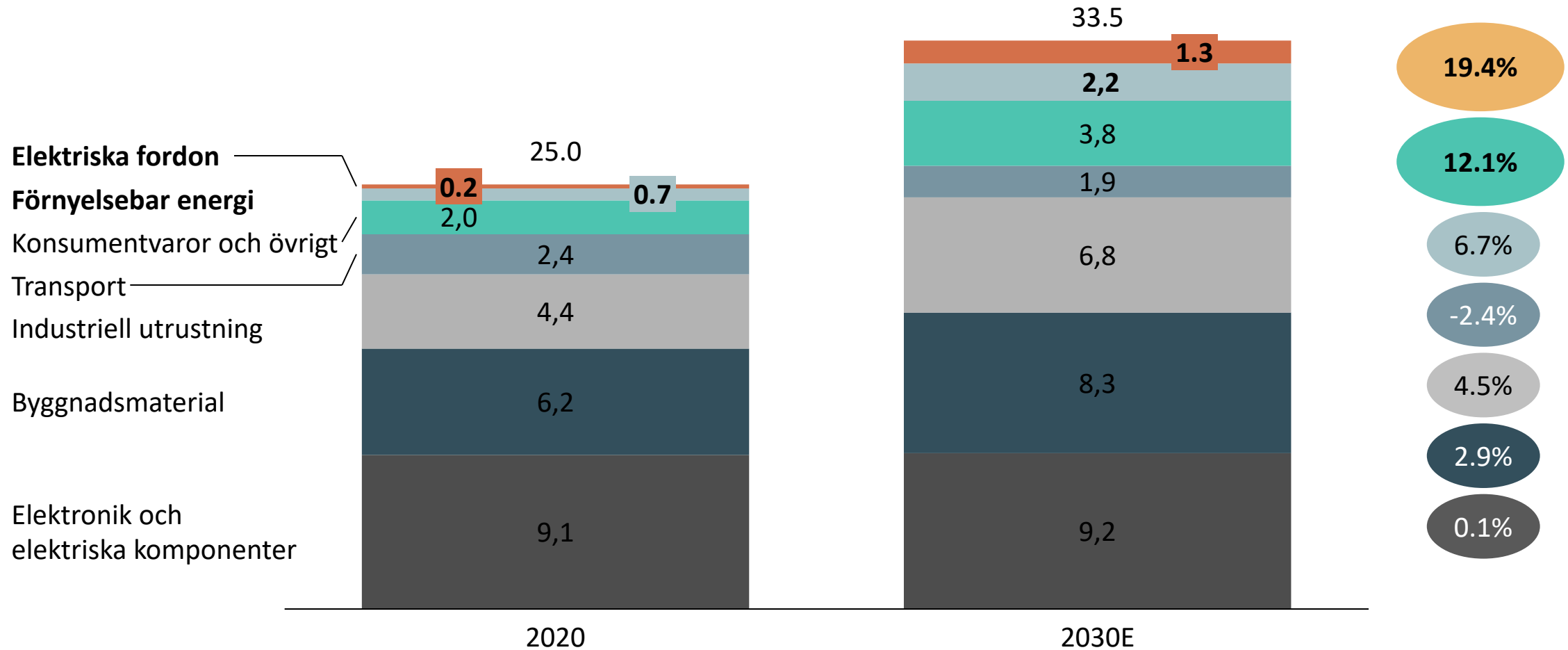
**2** **Händelser Q2 2022**  
Snabb återkoppling på ansökan

**3** **Marknaden**  
Fördelaktigt sentiment

# Behovet av koppar ökar markant – drivet av grön omställningen

Användningen av koppar, uppdelat på industri, 2020-30, Mt

Årlig tillväxt,  
2020-2030



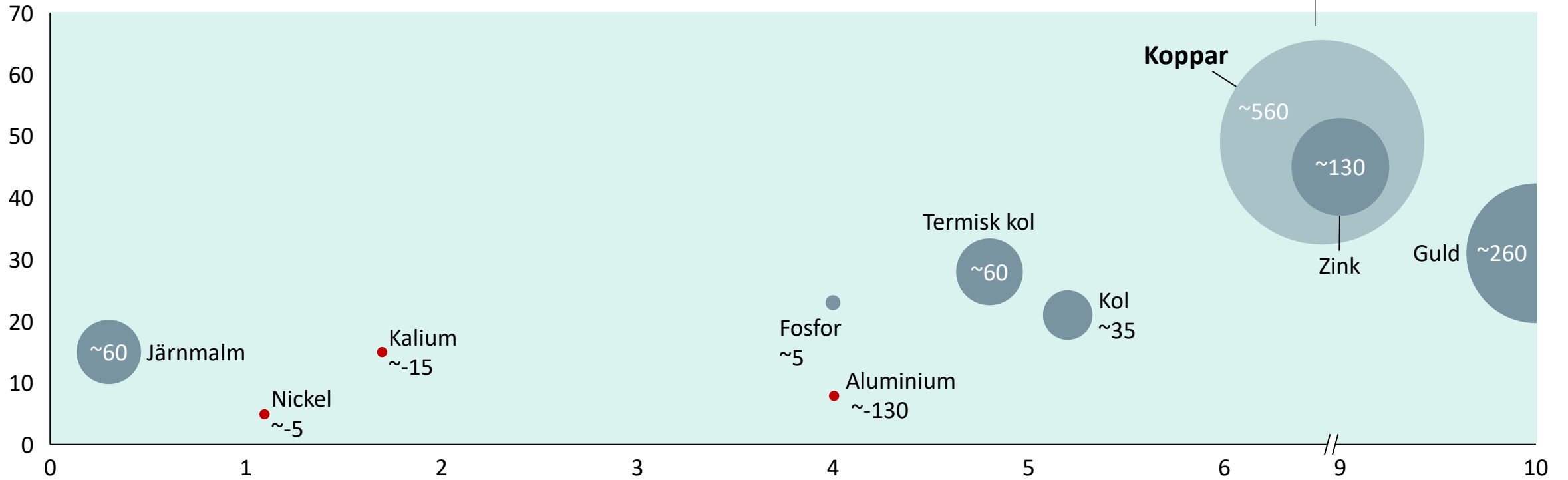


# Koppar – Metallen med det största värdet i gruvindustrin

Bubbelstorlek: Nuvärde i miljarder USD

## Råvarukluster under 2020

EBITDA marginal (medel), %

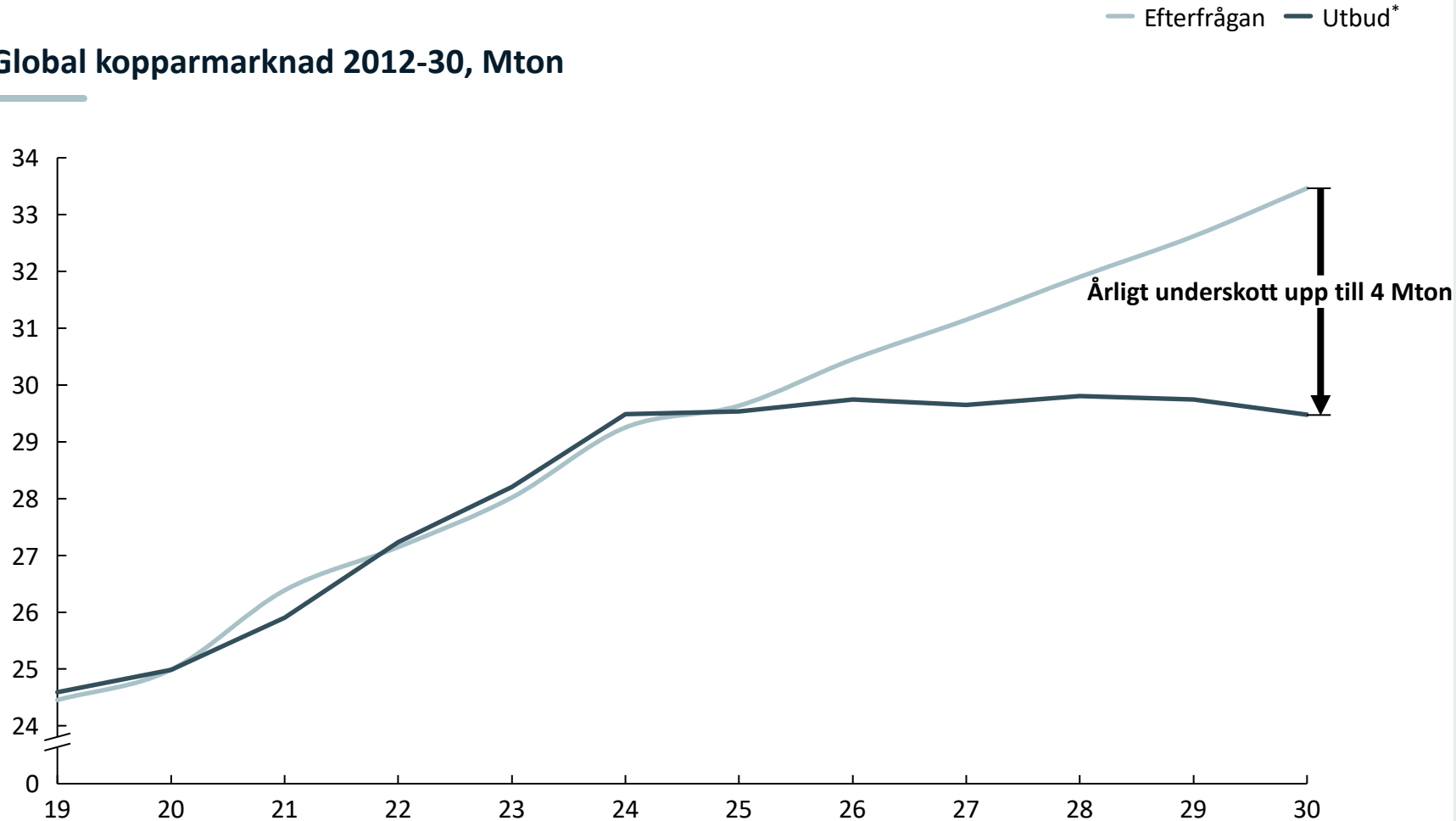


Källa: McKinsey.

Intäktsstillväxt 2015-2020, %

# Efterfrågan av koppar växer snabbare än utbudet

Global kopparmarknad 2012-30, Mton



- Ett strukturellt utbudsunderskott förväntat efter 2025; underskott kan nå 4 Mton 2030
- Chile och Peru (nr 1 och 2 i världen) har kort- och långsiktiga utmaningar

\* Aktiva gruvor och nya gruvor som är sannolika att tillkomma

Källa: MineSpans, Q3 2021



**C O P P E R S T O N E**  
R E S O U R C E S

**Tack!**