



Ansvarsfull gruvdrift för en hållbar framtid

Viscaria delårsrapport juli -
september 2024

8 november 2024



Jörgen Olsson
VD och koncernchef



Thomas Nordmark
Infra & Logistikchef



Karin Lindgren
Geologichef



Frida Keskitalo
CFO

Direktsänd presentation från Kiruna.

Viscaria

- 35 medarbetare
- Miljötillstånd maj 2024
- Finansierat med ca 1,500 MSEK 2020-2024

Tillgångar

- Viscaria, Arvidsjaur, Tvistbo
- 6 bearbetningskoncessioner
- 16 undersökningstillstånd

En unik position

- Viscaria är ett av de största kopparkoncentratprojekten i Europa.
- **Växande efterfrågan på koppar** under många år framöver
- **Ideala förutsättningar** att producera kopparkoncentrat med lågt CO²-avtryck
- Genom **framgångsrik prospektering** har Viscarias tillgångar ökat från 52 till **93 miljoner ton** sedan 2020 – **stor potential** att tillgångarna ökar ytterligare

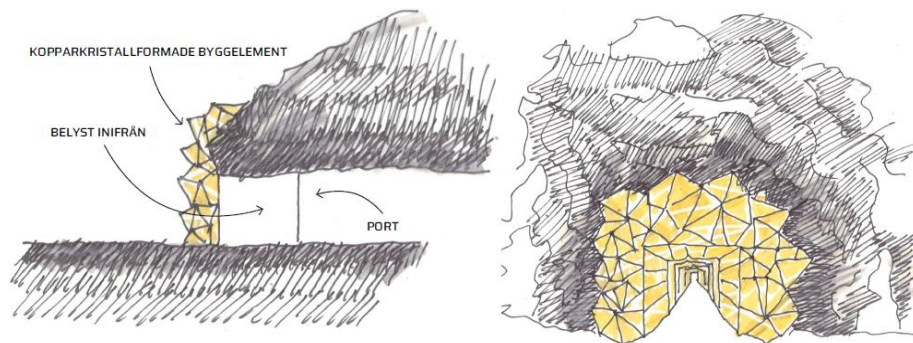
Händelser 2024

- Mycket framgångsrik prospekteringskampanj under tredje kvartalet
- Beviljat miljötillstånd för Viscaria togs i anspråk den 1 augusti
- Överklagan av miljödomen fick inte prövningstillstånd
- Fortsatt hög aktivitet i förberedelsearbetet och med lönsamhetstudien
- Planen att återöppna Viscaria under 2026 ligger fast, beräknas producera ca 30 000 ton koppar per år



Viscaria Infrastruktur – Gestaltningsprogram

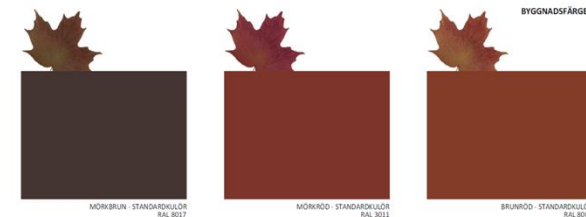
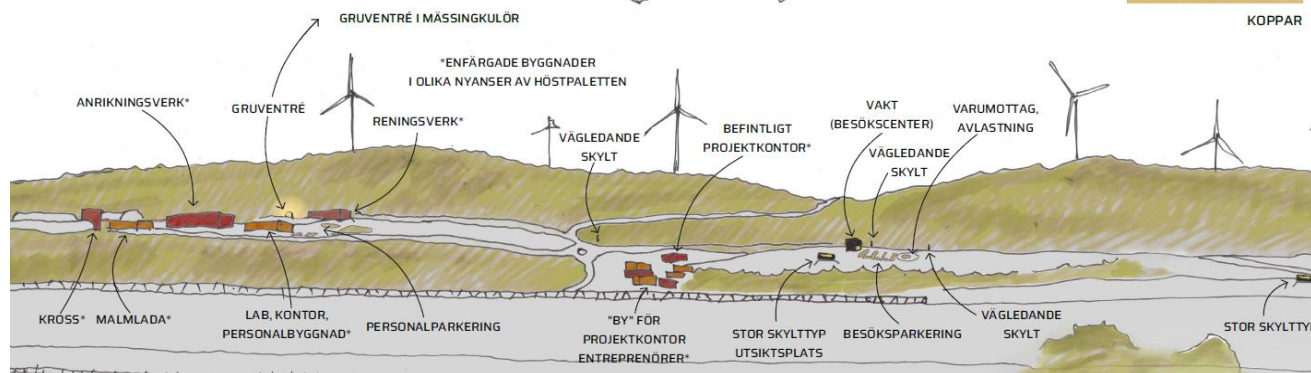
Ett förslag på gestaltningsprogram för hela Viscaria har tagits fram. Ledorden är ”en sammanhållen palett i höstfärger och bevarande av den naturliga miljön så långt det är möjligt”



FORMINSPIRATION
GRUVENTRÉ



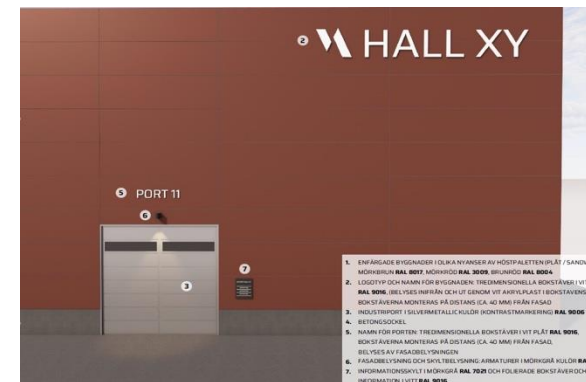
KOPPAR



MÖRKBRUN - STANDARDKULÖR
RAL 8017

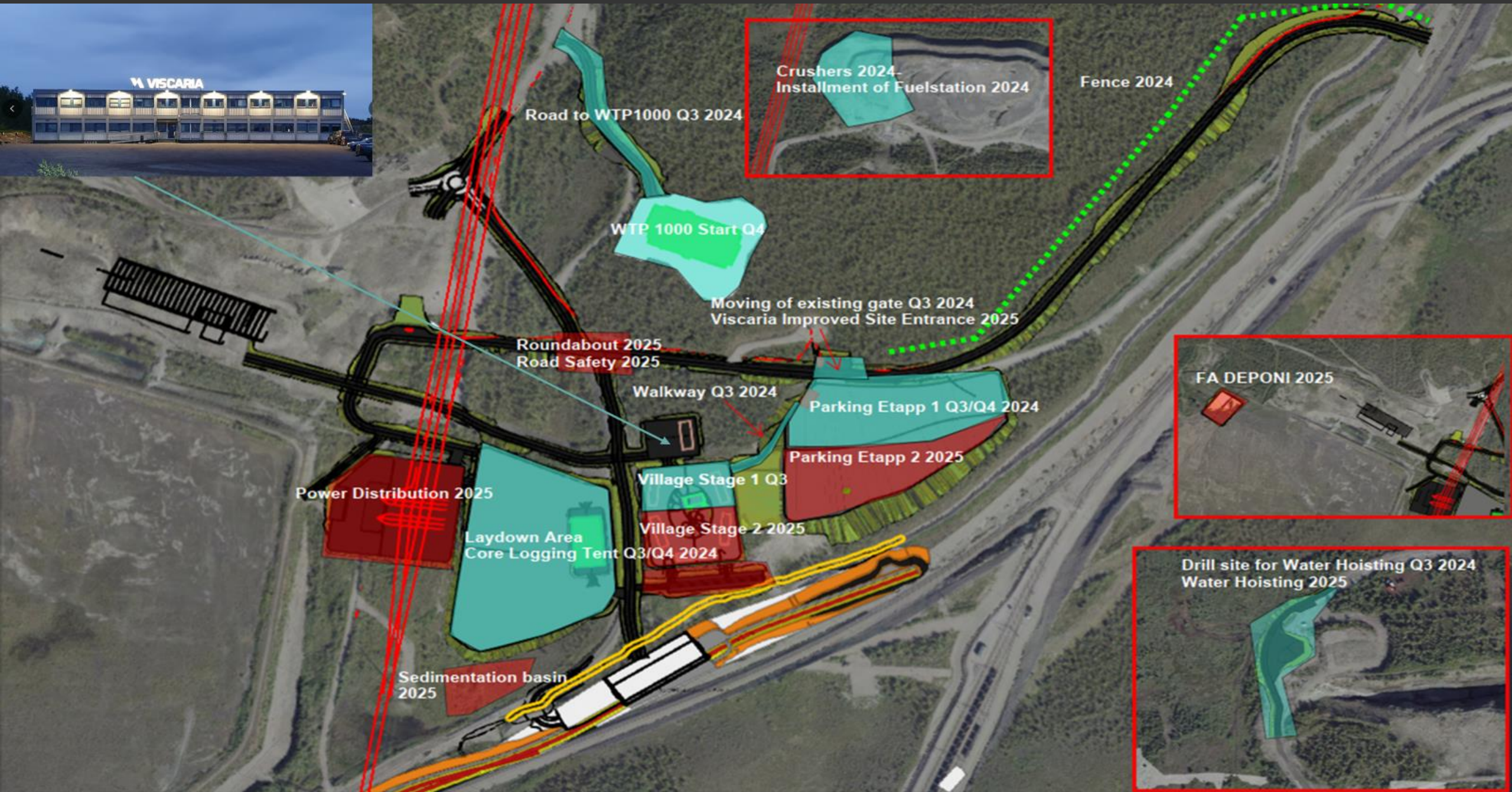
MÖRKROD - STANDARDKULÖR
RAL 8011

BRUNRÖD - STANDARDKULÖR
RAL 8004



1. ENFÄRGADE BYGGNADER I OLIKA NYANSER AV HÖSTPALETTEN (PLÅT / SANDWICHPLÅT) MÖRKBRUN RAL 8017, MÖRKROD RAL 8011, BRUNRÖD RAL 8004
2. LOGOTYP OCH NAMN FÖR BYGGNADEN. TRE DIMENSIONELLA BOKSTÄVER I VIT PLÅT RAL 9016. BELYSNING AV BOKSTÄVERNA I VIT LEDSTRIPS. VIT BAKGRUND I BOKSTÄVERNEMENT. BOKSTÄVERNAR MONTERAS PÅ DISTANS (CA. 40 MM) FRÅN FÄSAD
3. INDUSTRIPORT I SILVERMETALLKULÖR (SINTRA) STÅLMÄRKNING RAL 9005
4. RETROGRADUAL
5. NAMN FÖR PORTEN. TRE DIMENSIONELLA BOKSTÄVER I VIT PLÅT RAL 9016. BOKSTÄVERNAR MONTERAS PÅ DISTANS (CA. 40 MM) FRÅN FÄSAD. BELYSNING AV FÄSADEN I VIT LEDSTRIPS
6. FÄRDLÖSNING OCH SKYLT. TILLYFTNING. ARKITEKTUR I MÖRKGRÖN KULÖR RAL 7021
7. INDRÖMNINGSPÅL I MÖRKGRÖN KULÖR RAL 7021 OCH FÖLJERÄR. BOKSTÄVERNAR OCH INFORMATION I VIT RAL 9016





Crushers 2024-
Installment of Fuelstation 2024

Fence 2024

Road to WTP1000 Q3 2024

WTP 1000 Start Q4

Moving of existing gate Q3 2024
Viscaria Improved Site Entrance 2025

Roundabout 2025
Road Safety 2025

Walkway Q3 2024

Parking Etapp 1 Q3/Q4 2024

Parking Etapp 2 2025

FA DEPONI 2025

Power Distribution 2025

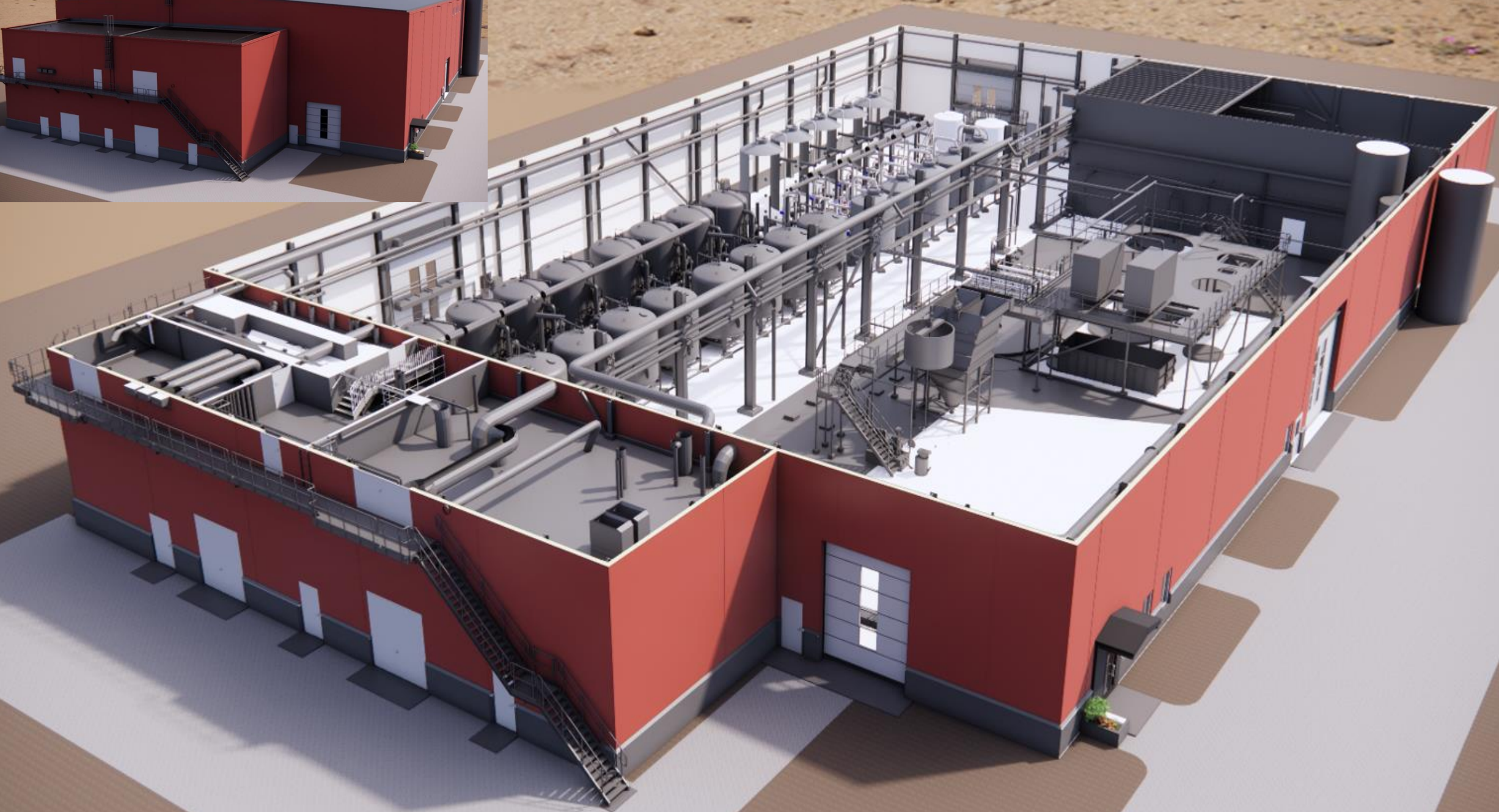
Village Stage 1 Q3

Village Stage 2 2025

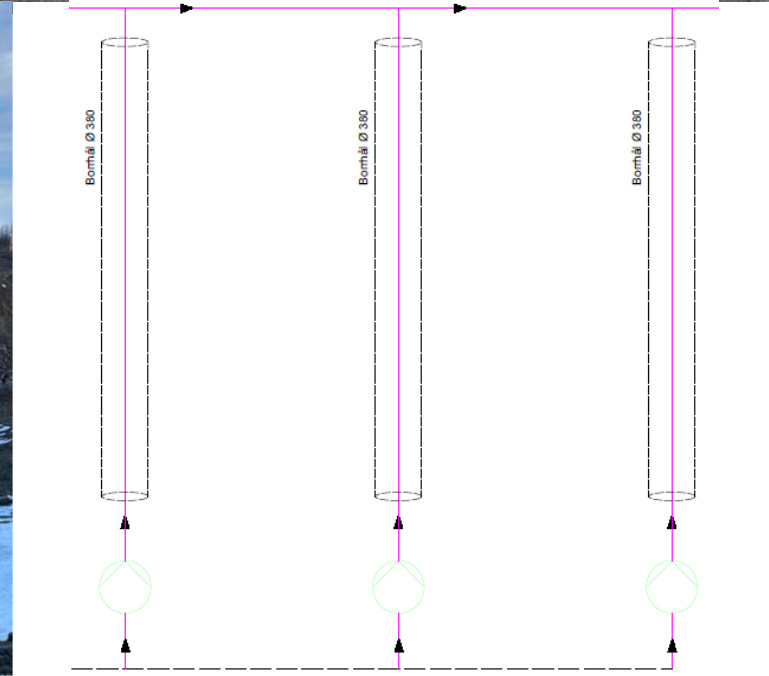
Laydown Area
Core Logging Tent Q3/Q4 2024

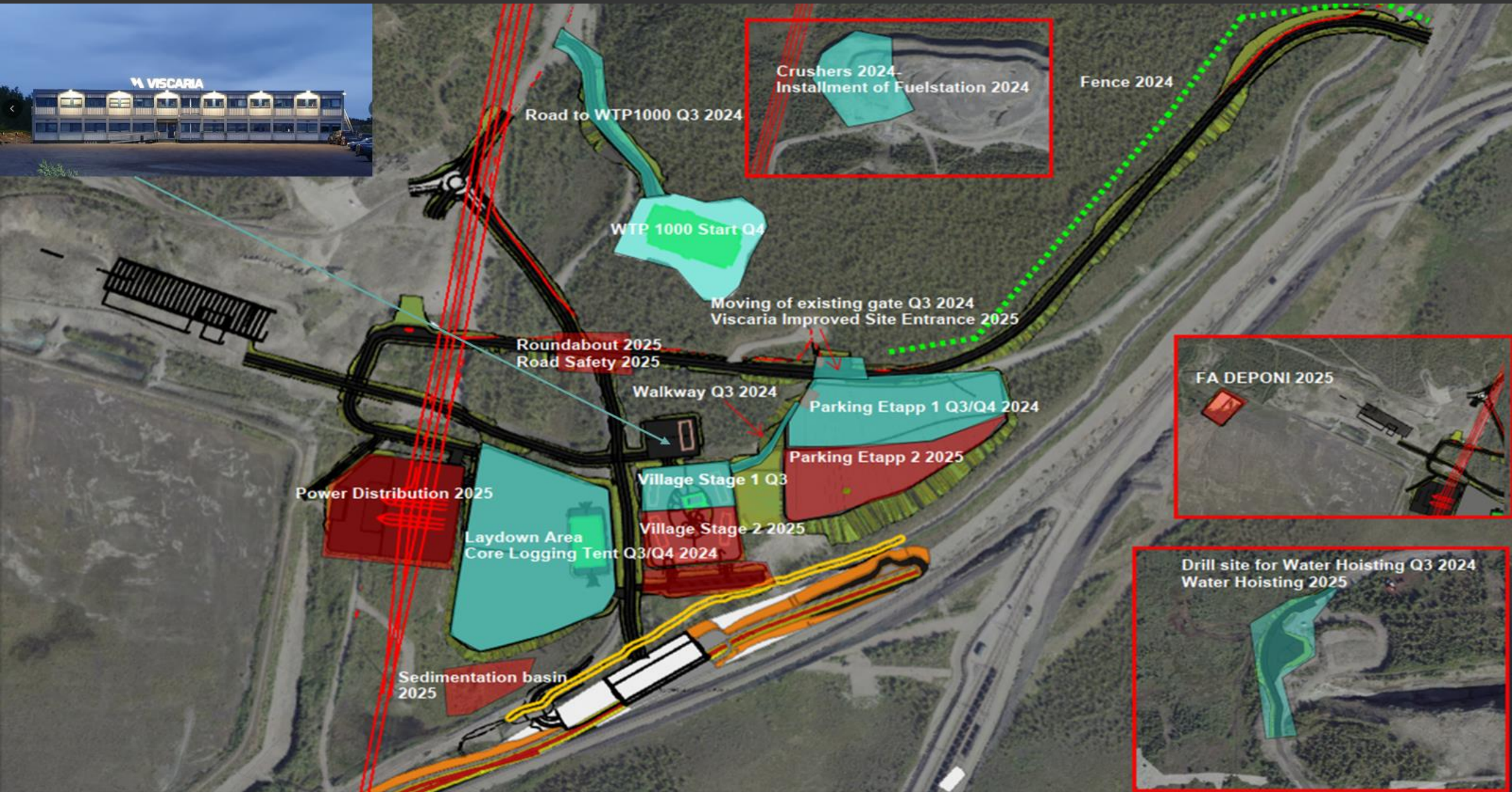
Drill site for Water Hoisting Q3 2024
Water Hoisting 2025

Sedimentation basin
2025



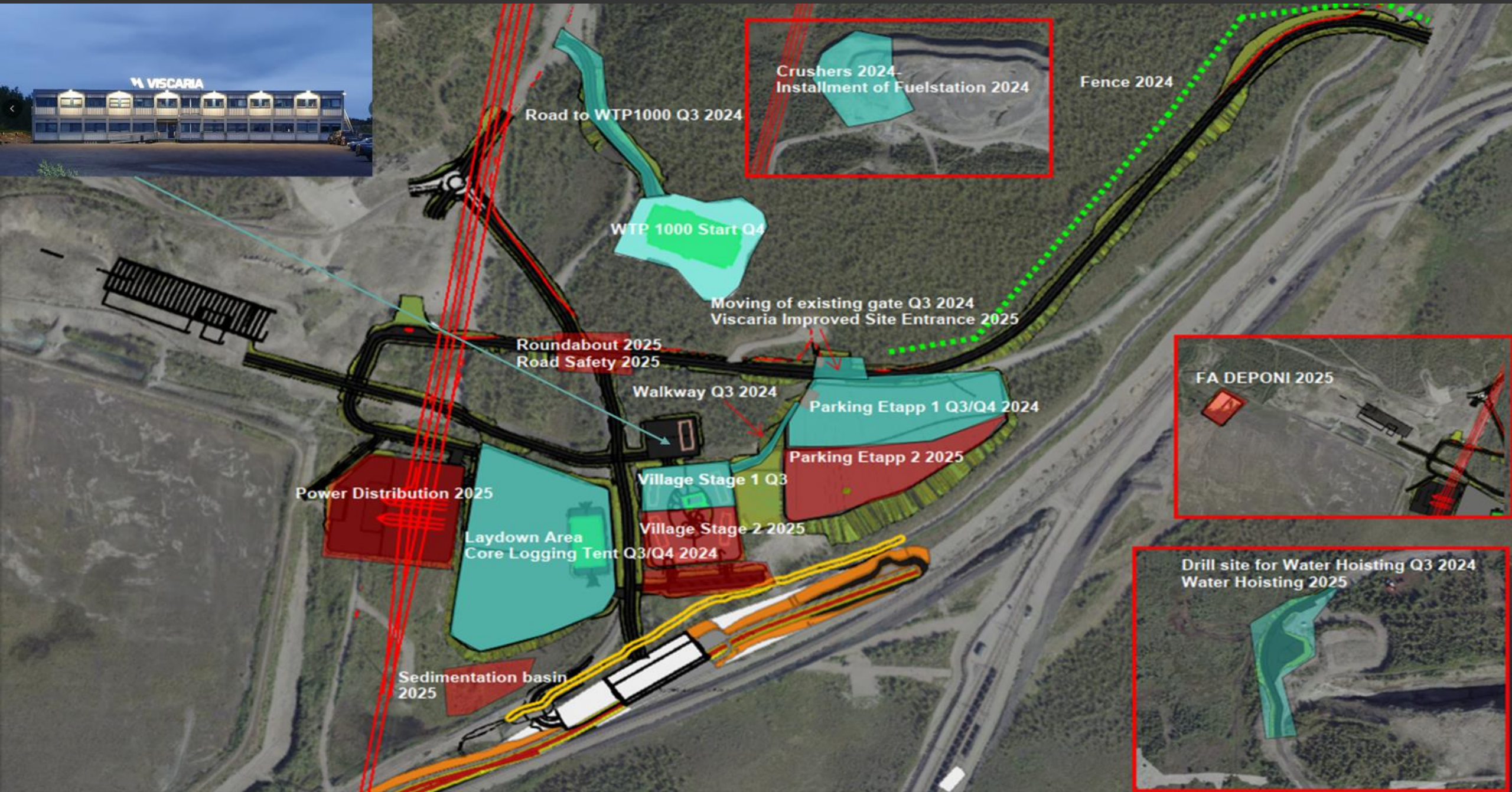
Förberedande markarbeten för tömning gruva - borrhåls siten





Lay Down Area - upplagsyta för byggmaterial och tält för lagring av borrhärnor.





Crushers 2024-
Installment of Fuelstation 2024

Fence 2024

Road to WTP1000 Q3 2024

WTP 1000 Start Q4

Moving of existing gate Q3 2024
Viscaria Improved Site Entrance 2025

Roundabout 2025
Road Safety 2025

Walkway Q3 2024

Parking Etapp 1 Q3/Q4 2024

Parking Etapp 2 2025

Village Stage 1 Q3

Village Stage 2 2025

Power Distribution 2025

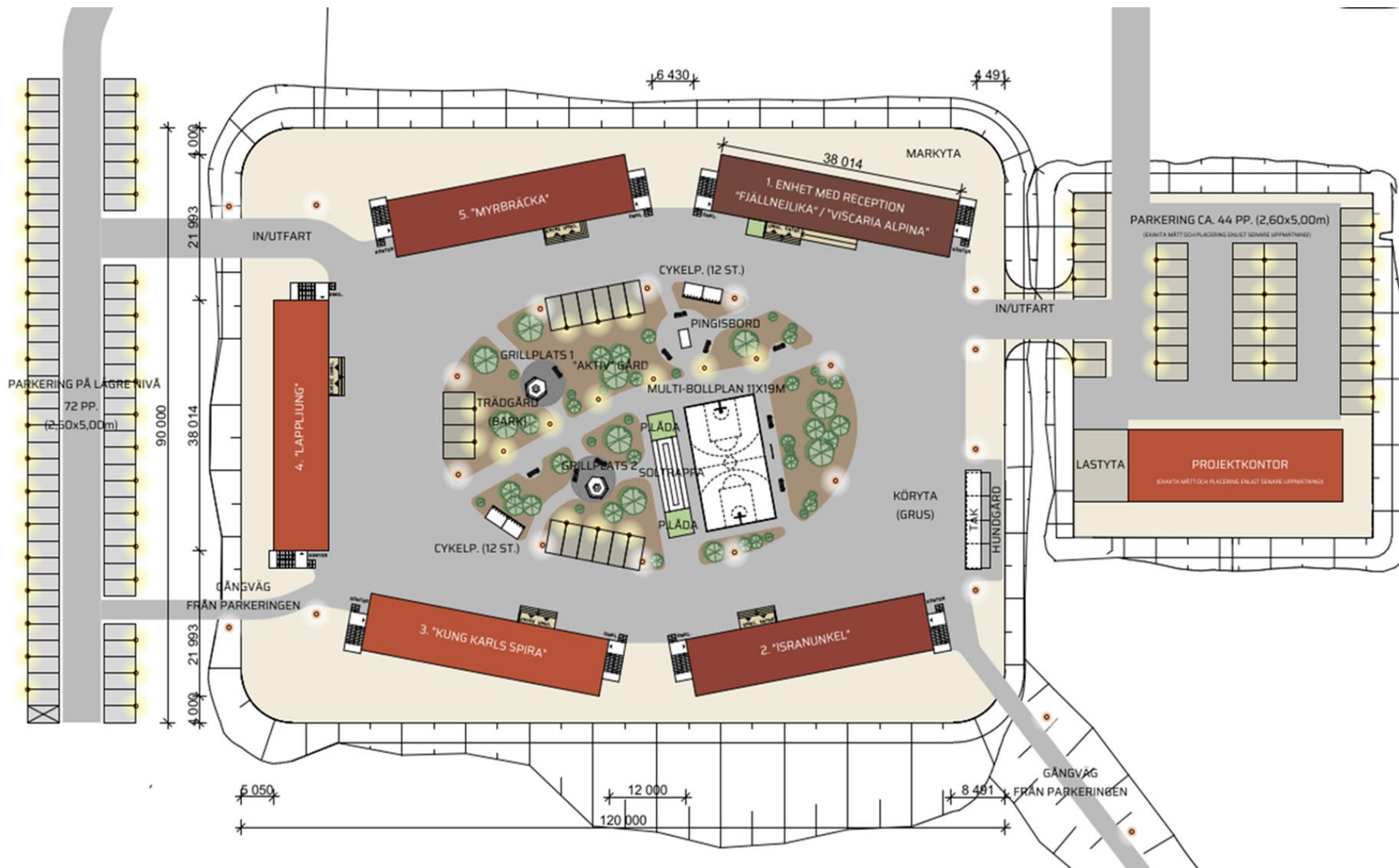
Laydown Area
Core Logging Tent Q3/Q4 2024

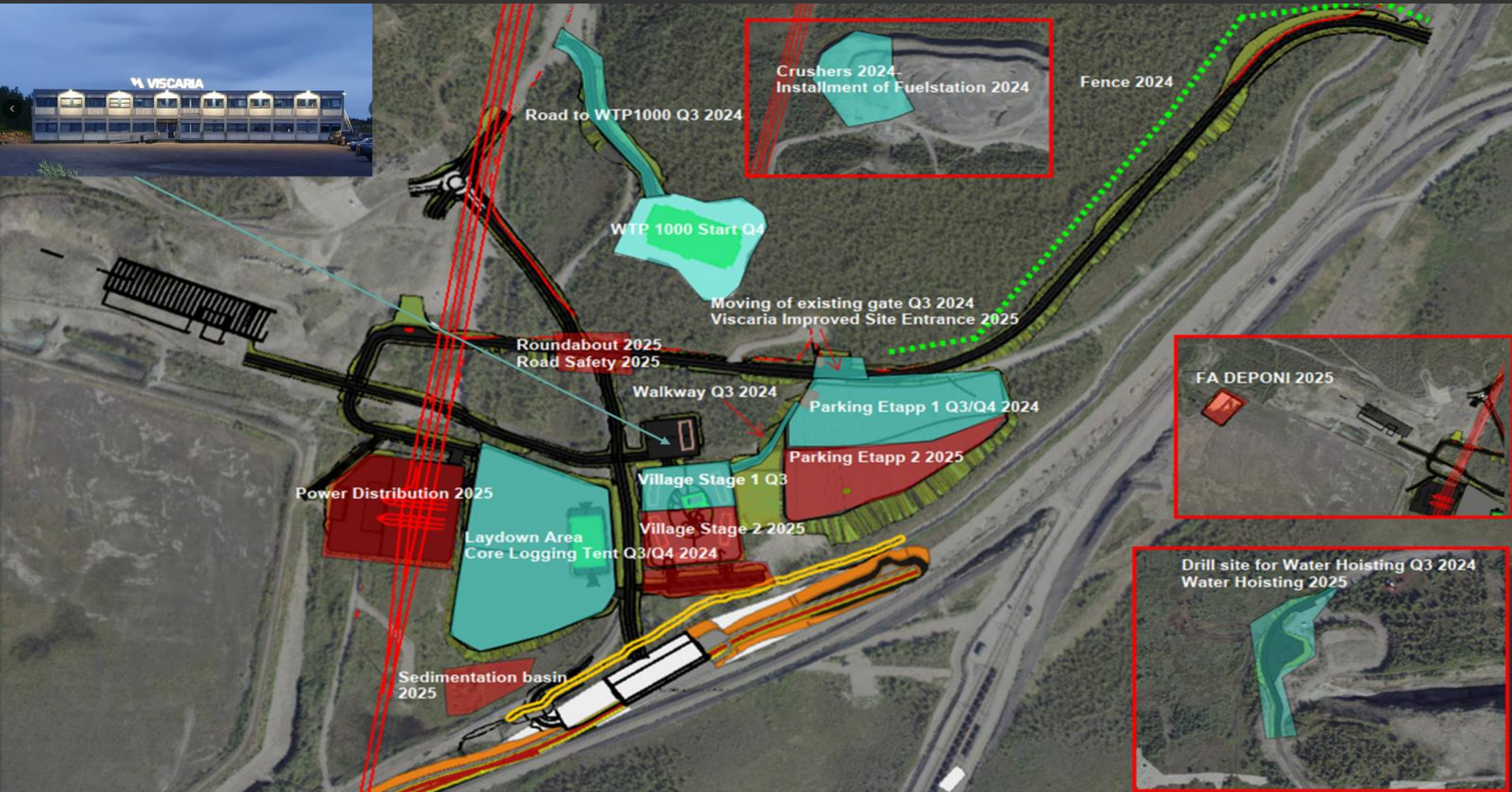
Sedimentation basin
2025

FA DEPONI 2025

Drill site for Water Hoisting Q3 2024
Water Hoisting 2025

Viscaria Village - entreprenörsmoduler och driftskontor





Crushers 2024-
Installment of Fuelstation 2024

Fence 2024

Road to WTP1000 Q3 2024

WTP 1000 Start Q4

Moving of existing gate Q3 2024
Viscaria Improved Site Entrance 2025

Roundabout 2025
Road Safety 2025

Walkway Q3 2024

Parking Etapp 1 Q3/Q4 2024

Parking Etapp 2 2025

Village Stage 1 Q3

Village Stage 2 2025

Power Distribution 2025

Laydown Area
Core Logging Tent Q3/Q4 2024

Sedimentation basin
2025

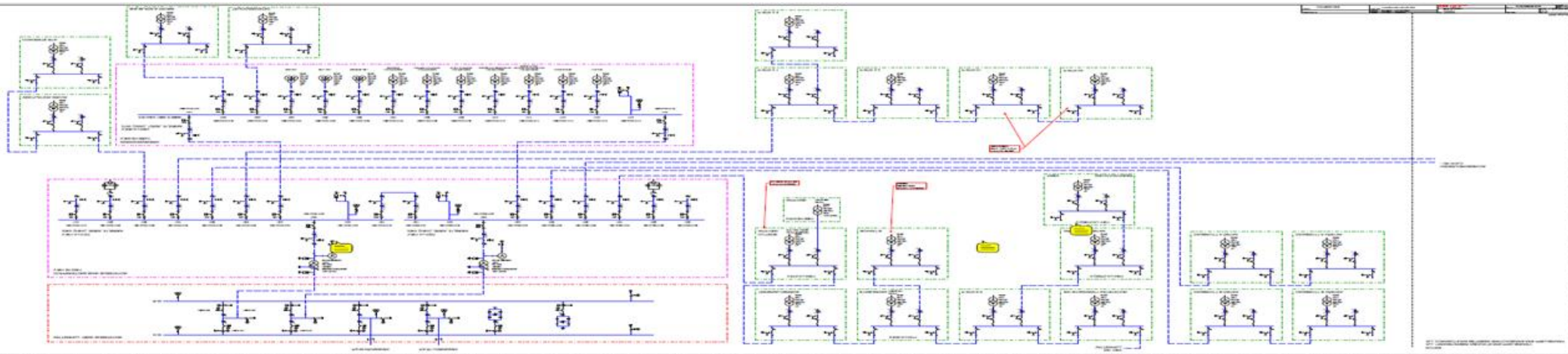
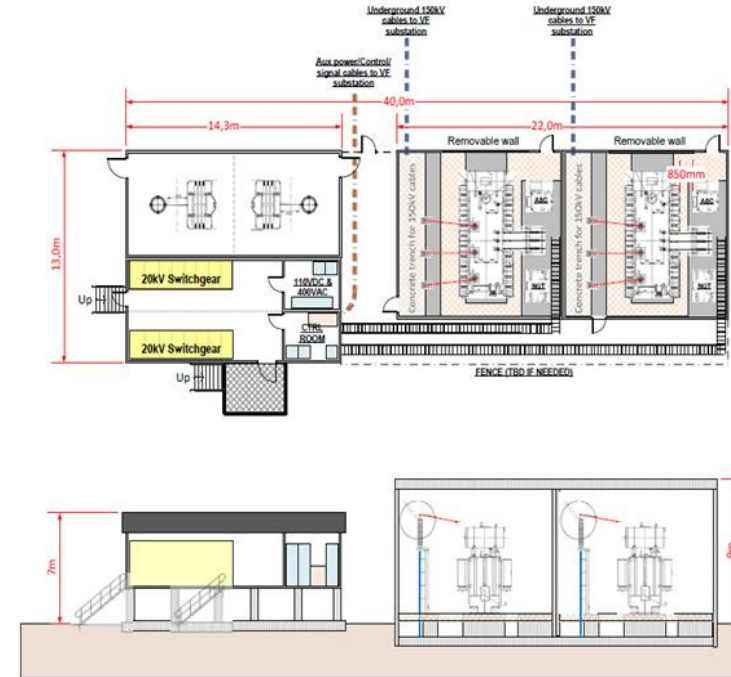
FA DEPONI 2025

Drill site for Water Hoisting Q3 2024
Water Hoisting 2025

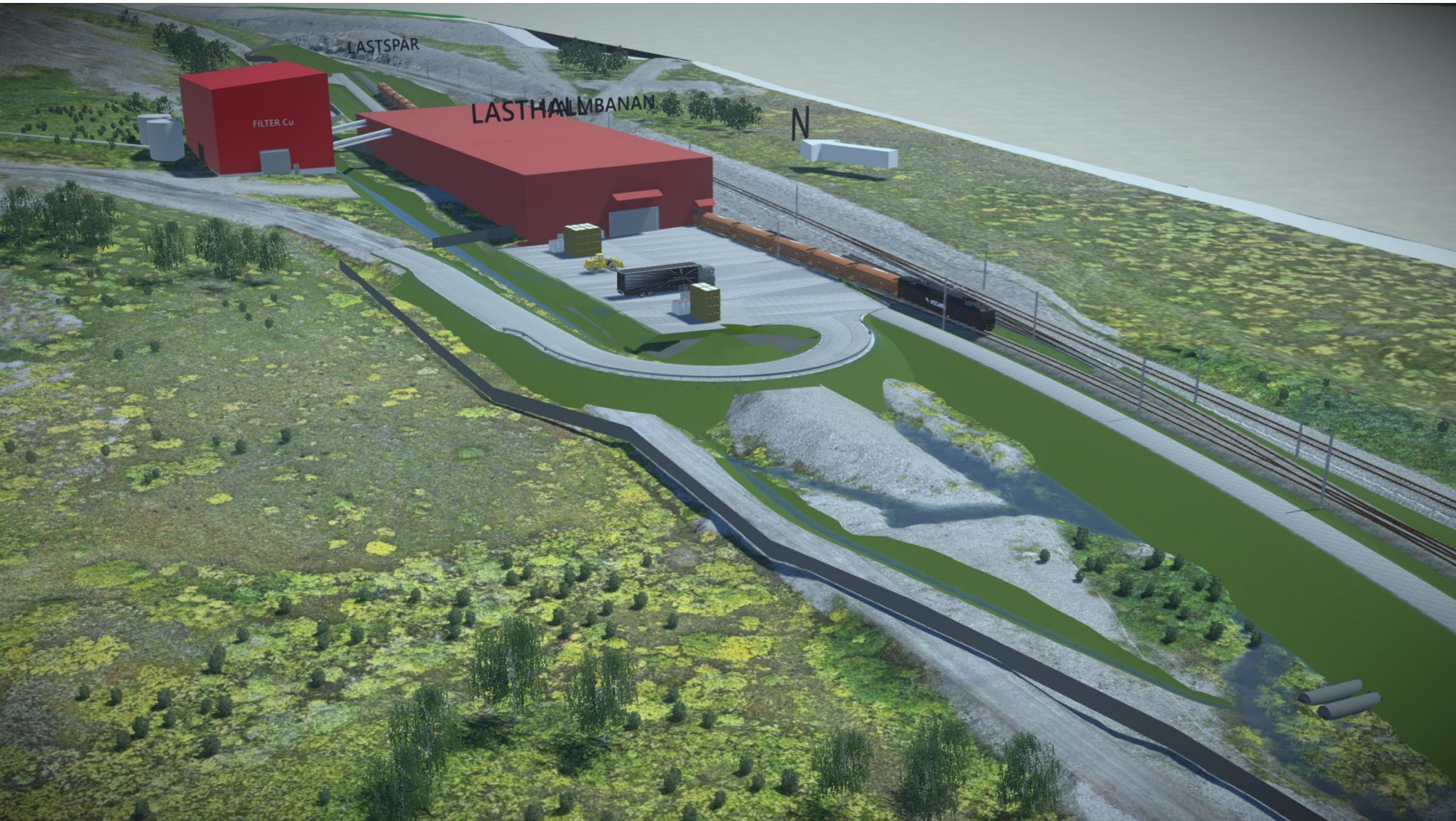
Krossning av gråberg till konstruktionsmaterial för vägar, upplag, planer och byggnader.



Projektering för elkraft har utförts tillsammans med Vattenfall för anslutning av 130 kV och 20 kV med en effekt av 70 MW.



Projektering för en bangård med anslutning till Malmbanan pågår med Trafikverket.
Film =>



Exploration Update: Continued growth on all fronts

D-Zone

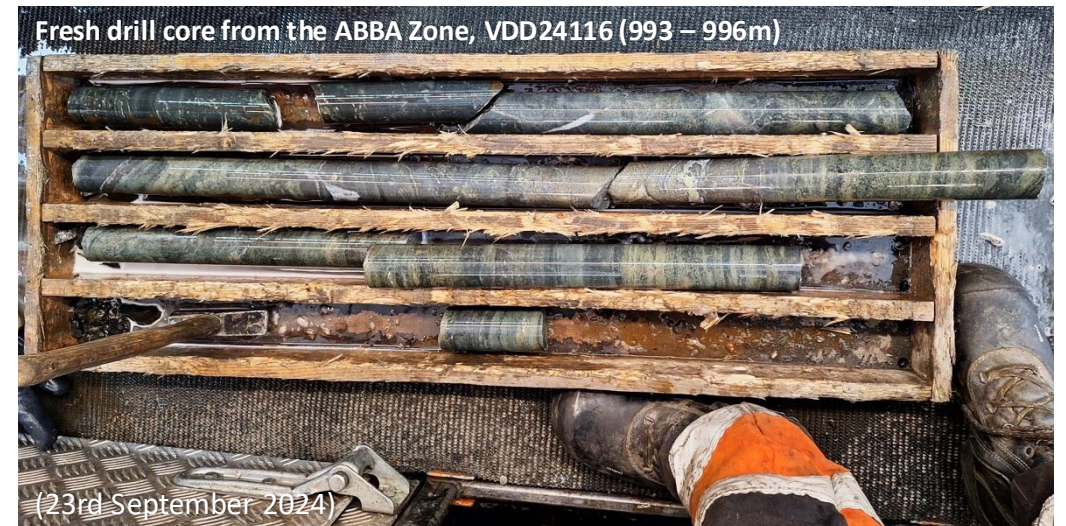
- ❑ Continued drilling in hole VDD24099 intersects additional 30m + of Cu-Fe mineralisation at 1.2 km depth
- ❑ Proves that VDD24055G intersection was not an outlier; thickness & grade at depth

ABBA Zone

- ❑ 10m-thick copper-rich intersection made in VDD24116, proving lateral continuation of mineralisation along strike
- ❑ Wider mineralised package & B-zone also found
- ❑ 5 drill holes and 5 successful hits; yet to find the edge of this newly-discovered mineralisation between A- and B-zones

Fast-tracking a new discovery

- ❑ Full steam ahead: 3 additional diamond drill rigs arrive now for following up on these exciting new findings, including geophysical programs for fast-paced discovery of new copper resources
- ❑ Total fleet of 5 diamond drill rigs will operate during Winter 24/25
- ❑ Another exploration update with new assay results is expected in December 2024, in line with the release of the Feasibility Study



What happened since the previous update?

September 2024



Exceptional exploration results, **showing high-grade copper continuation down to 1200m**; open at depth & with higher grades than known zones



New zone discovered (ABBA) with an ideal location, situated around 200m beneath existing mining infrastructure

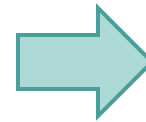


Anomalously thick package of mineralised rock drilled and backed by geophysics, indicates potential merging of A, B and ABBA zones at depth

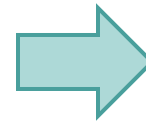


Assay results show **potential for Au and Ag** as by-products in A and B zones

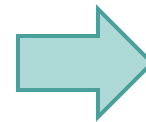
TODAY



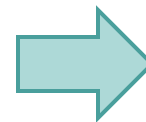
Continued drilling in VDD24099 (D-Zone) returns **additional 30m + of Cu-Fe mineralisation to 1.2 km depth**, confirming higher grade trend found in VDD24055G (43.2m @ 1.12 % Cu + 31.35 % Fe)



Copper-rich intersection of 10m+ true thickness hit in VDD24116 (pending assays), proving lateral continuation of ABBA Zone



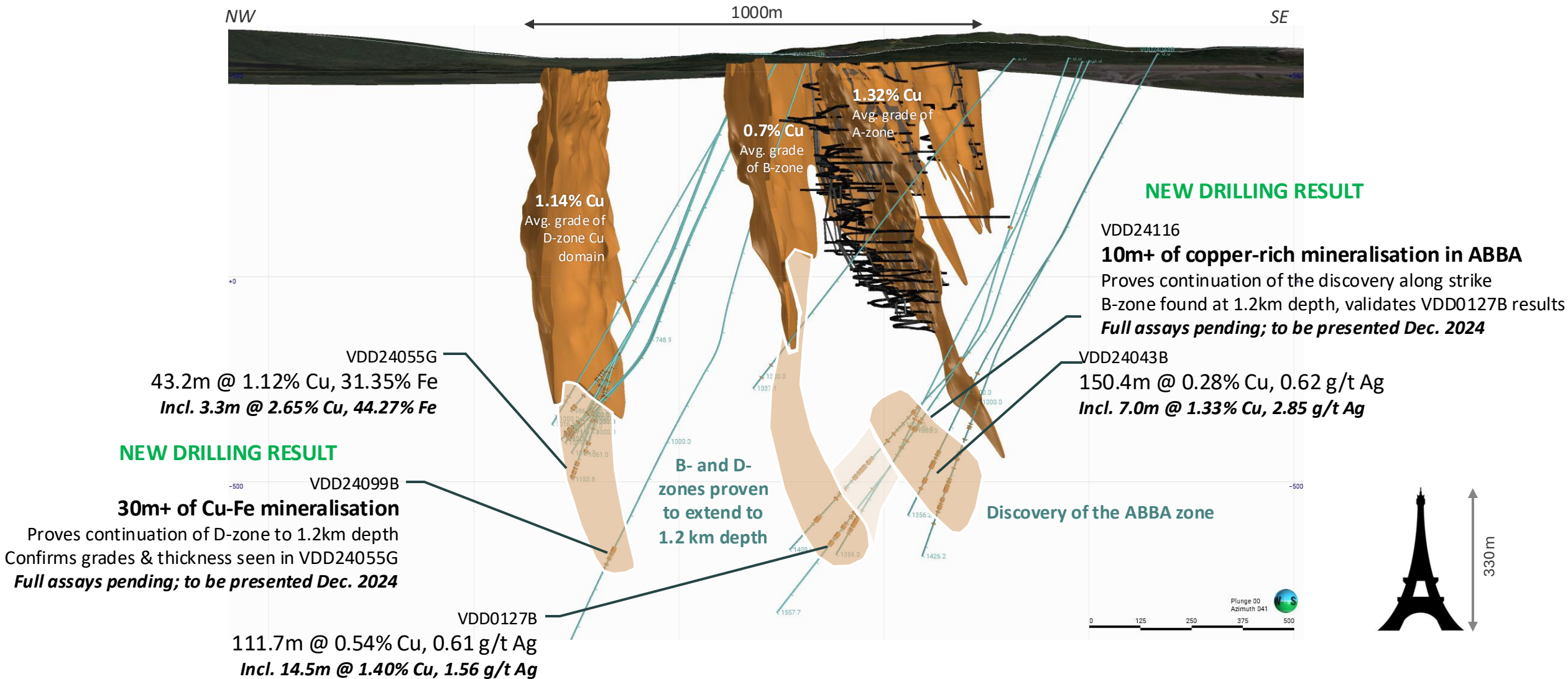
Still awaiting complete assays; expected to present these in a **full exploration update in December 2024**, in line with the release of the FS



Au and Ag deportment currently being tested from A-zone ore

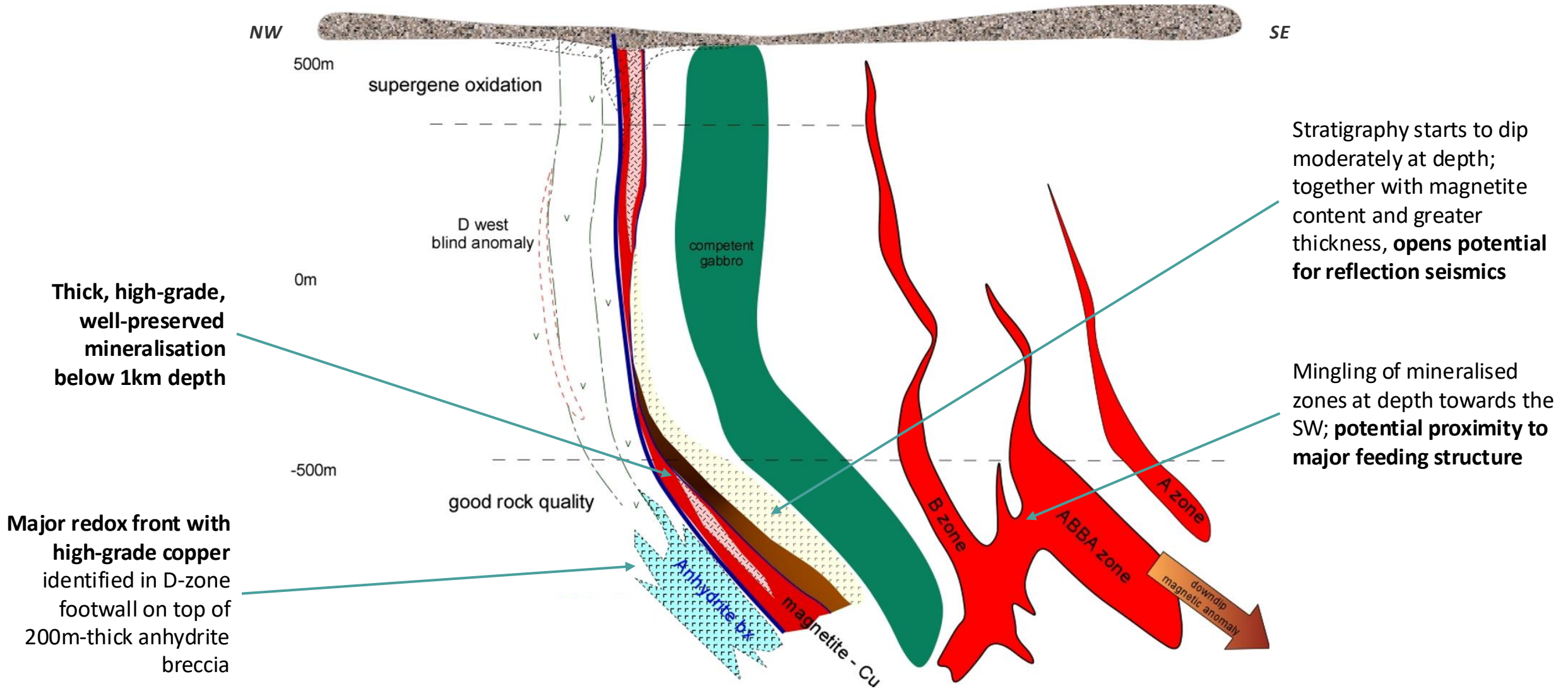
New exploration results re-affirm high-grading direction for Viscaria

Extension of the D- and B-zones down to 1.2km, discovery of the ABBA zone, geophysics show the system remains open



Improved understanding of Viscaria deposit & its growth potential

Exploration results have revealed improved copper grades, gently-dipping stratigraphy and major redox front at depth



Next steps & future updates along the way of discovery

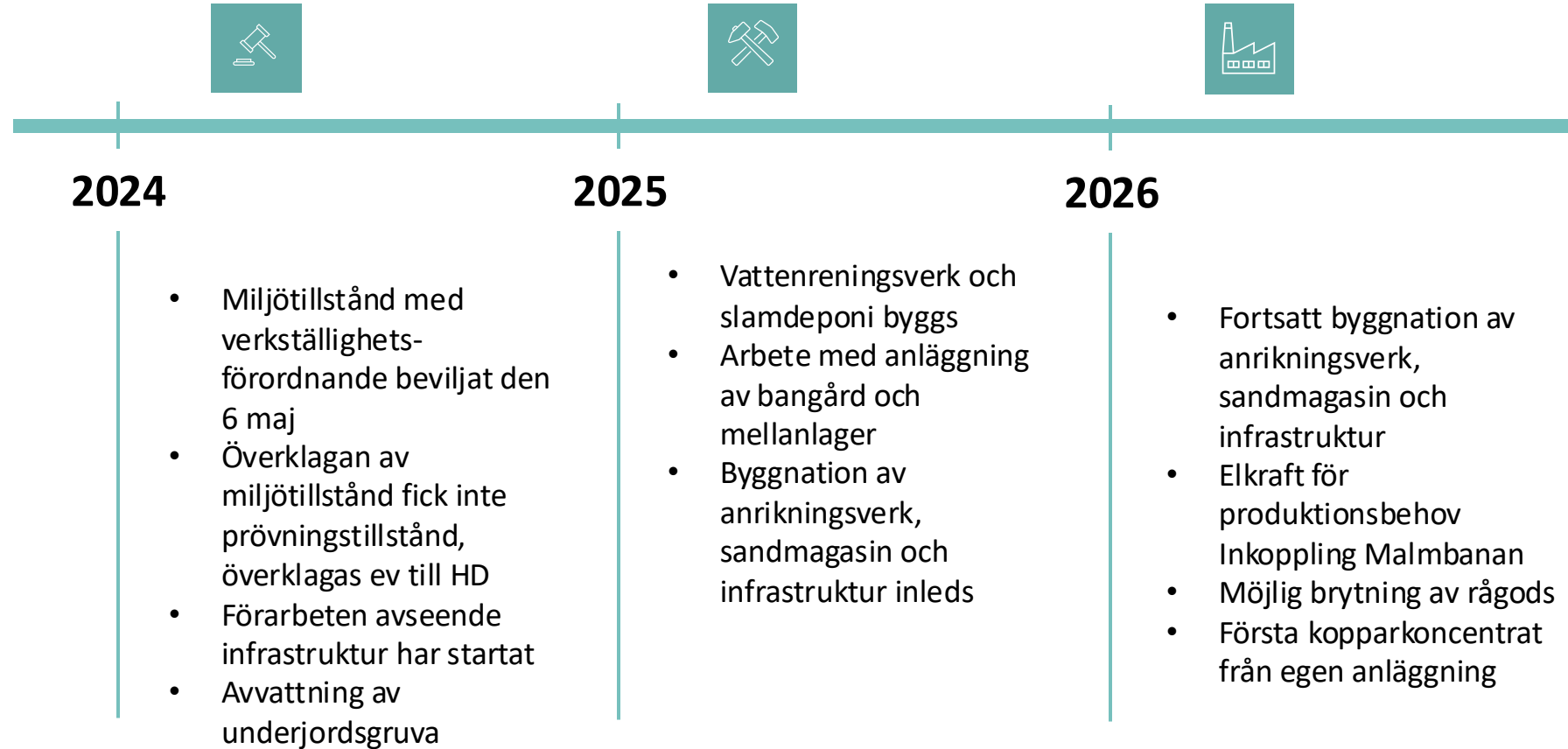
Maintaining momentum in order to quantify the scale and impact of these initial exploration findings

Key take-aways

- **5 drilling rigs in operation;** Starting with approx. **30 000m exploration drilling** planned for Q4/24 and Q1/25
- **Focus of the drilling in deep D Zone and ABBA / B Zone;** Drill rigs capable of 2km+ long drillholes
- **Innovative borehole geophysics in deep drillholes;** increase speed and confidence of discovering new ore bodies
- **Exploration update in December 2024,** with assay results and geophysics, to complement release of the Feasibility Study



Tidplan för återöppning av Viscaria



Finansiell utveckling i sammandrag

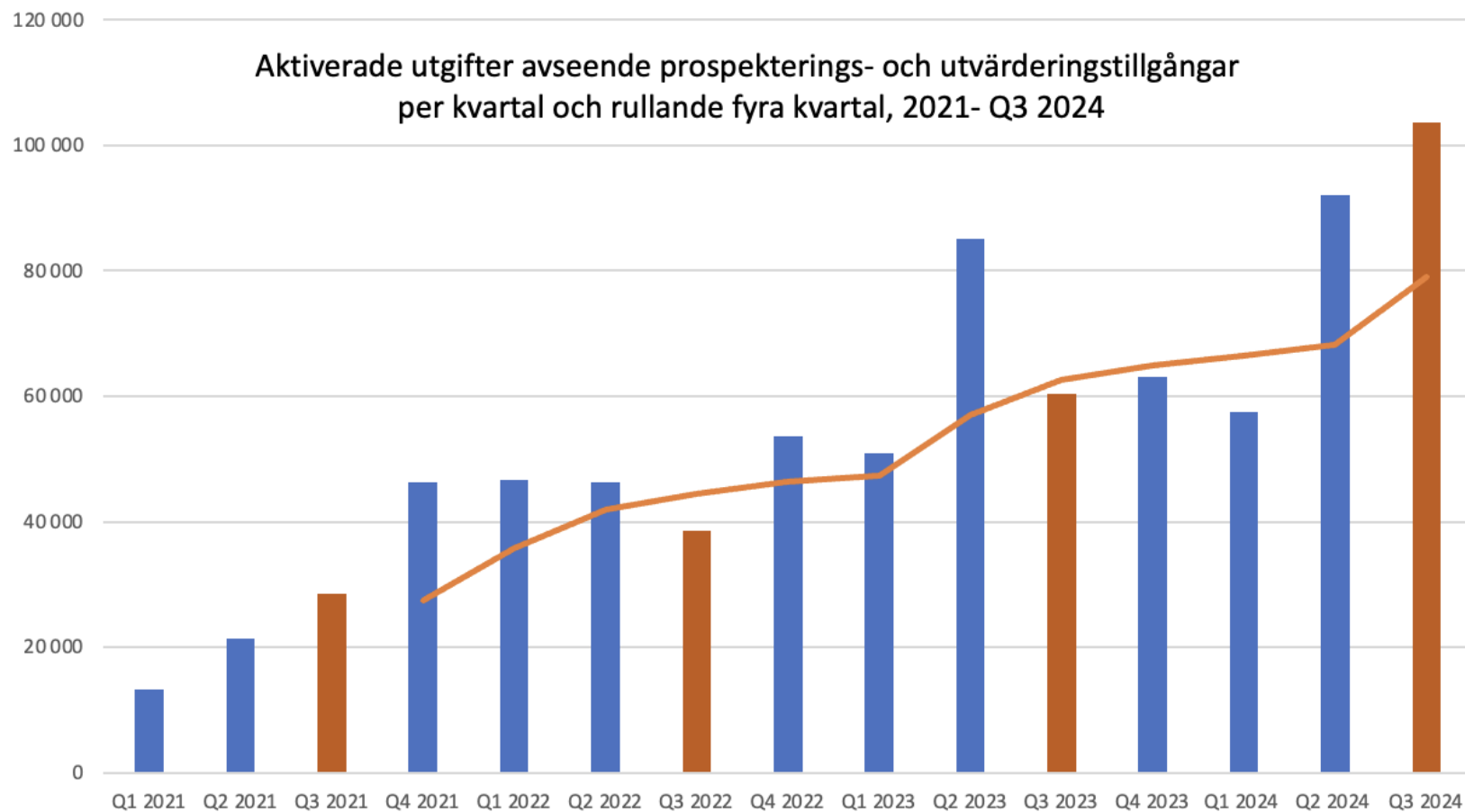
Mkr	Q3 2024	Q3 2023	9M 2024	9M 2023
Aktiverade utgifter prospekterings- och utvärderingstillgångar	104	60	253	197
Rörelseresultat	-10	-8	-33	-23
Periodens resultat	-6	-4	-29	-20
Periodens kassaflöde	-129	-83	118	23
Prospekterings- och utvärderingstillgångar			1213	836
Pågående nyanläggning			73	95
Likvida medel			385	352
Eget kapital			1 617	1 238

Investor Day

Tuesday 24 September, 2024



Prospekterings- och utvärderingstillgångar



Undersökningsarsarbete mineraltillgångar;

Börning och analyser, utgör mer än hälften av årets aktiverade utgifter, både för kommande gruvstart och färdigställande av FS.

Förberedande arbeten inför gruvstart

- Miljötillstånd
- Gruvplanering
- Processtester analyser anrikning
- Infrastruktur siteförberedande arbeten
- Projektering bangård

→ Final FS i slutet av året

→ Anläggandefas

Sammanfattning och utsikter

- Förberedelsearbetet är i full gång
- Beviljat miljötillstånd och ianspråktagandet av tillståndet är viktiga milstolpar
- Resursuppdatering
- Grand Viscaria prospektering löper parallellt
- Planen för att återöppna Viscaria under 2026 ligger fast

Fokusområden 2024

- Slutföra tillståndsprocesserna
- Förberedelser inför snabb återstart av Viscaria
- Färdigställande av lönsamhetsstudie
- Resursuppdatering



TACK!





Ansvarsfull gruvdrift för en
hållbar framtid

 **VISCARIA**